



Precious Components



GUAINA TESSILE TUBOLARE DI PROTEZIONE IN NYLON

TEXSLEEVE è una guaina tubolare continua in fibre di poliammide. Viene sottoposta ad un trattamento speciale per offrire resistenza all'abrasione di oltre 200.000 cicli (secondo ISO 6945). TEXSLEEVE è la perfetta guaina di protezione in grado di contenere eventuali perdite d'olio causate da "pin hole" in applicazioni ad alta pressione.

Colore standard:

Nero. Altri colori disponibili su richiesta.

Marcatura standard:

TEXSLEEVE
La guaina può essere personalizzata su richiesta, anche con serigrafia in uno o due colori.

Temperatura d'esercizio:

da -40° C a +100°C (da -40° F a +212° F)

Resistenza ai raggi UV certificata secondo la norma EN13758-1

Approvazione MSHA per applicazioni minerarie n. IC207/01

Conforme alla specifica Australiana MDG-41

Conforme a UN-EN 1501-1, EN 982, EN 3457

TEXSLEEVE è disponibile nella seguente gamma:

Codice	Piatto mm	Diametro mm	Quantità scatola mt	Disponibilità
FRTEXS17	30	17	500	Stock
FRTEXS20	34	20	500	Stock
FRTEXS23	39	23	400	Stock
FRTEXS25	42	25	400	Stock
FRTEXS27	45	27	300	Stock
FRTEXS31	52	31	300	Stock
FRTEXS33	55	33	300	Stock
FRTEXS36	57	36	250	Stock
FRTEXS40	66	40	250	Stock
FRTEXS44	72	44	200	Stock
FRTEXS47	77	47	200	Stock
FRTEXS53	86	53	200	Stock
FRTEXS55	89	55	200	Stock
FRTEXS60	97	60	150	Stock
FRTEXS66	107	66	150	Stock
FRTEXS73	118	73	150	Stock
FRTEXS85	136	85	100	Stock
FRTEXS93	149	93	100	Stock
FRTEXS112	179	112	100	Stock
FRTEXS127	205	127	100	Stock

Rotoli da 50 m con massimo una giuntura



GUAINA TESSILE IN NYLON CON CHIUSURA IN VELCRO

TEXWRAP è una guaina avvolgibile realizzata in fibre di poliammide rivestite su un lato con PU resistente ai raggi UV. L'esclusivo sistema di chiusura, realizzato in VCO (Velcro) ad alta resistenza permette di ottenere una protezione tubolare di lunghezza continua e di facile montaggio.

TEXWRAP può essere fornita in versioni personalizzate: tagliata a misura e orlata, con l'aggiunta di occhielli e chiusure "turn-on" per migliorare la resistenza all'apertura e allo strappo casuale.

Colore standard:

Nero. Altri colori disponibili su richiesta.

Temperatura d'esercizio:

-40° C to +180° C (-40° F to +356° F)

Approvato da MSHA per applicazioni minerarie n. IC207/02

Resistività di volume

(tensione applicata 500V) Ω m

$5.9 \cdot 10^{12}$ secondo CEI 15-23

Resistività superficiale (tensione applicata 500V) Ω $1.4 \cdot 10^{16}$ secondo

CEI 15-23

CEI 15-23

TEXWRAP è disponibile nella seguente gamma:

Codice	Diametro Interno mm	Lunghezza rotolo mt	Quantità scatola mt	Disponibilità
FRTEXW-35	35	50	150	Stock
FRTEXW-50	50	50	150	Stock
FRTEXW-75	75	50	100	Stock
FRTEXW-100	100	50	50	Stock
FRTEXW-125	125	50	50	Stock
FRTEXW-150	150	50	50	Stock
FRTEXW-175	175	50	50	Stock
FRTEXW-200	200	50	50	Stock

Rotoli da 50 m.



Esempio di personalizzazione con occhielli.



FASCETTE IN NYLON AUTOBLOCCANTI

TEXSTRIP è realizzato in fibre di poliammide e componenti metallici in acciaio inox AISI 316.

Progettato per applicazioni industriali pesanti, è facile da montare e può essere aperto e richiuso più volte.

Ideale per raggruppare fasci di cavi e tubi

TEXSTRIP è disponibile in due versioni, senza e con occhiello, per offrire un forte punto di attacco a qualsiasi parte del macchinario.

Colore standard:

Nero.

Altri colori disponibili su richiesta.

Temperatura d'esercizio:

da -40°C a +100°C

(da -40° F a +212° F)

Approvato da MSHA per applicazioni minerarie n. IC207/04

TEXSTRIP è disponibile nella seguente gamma:

Diametro approssimativo di avvolgimento mm	Circonferenza mm	Codice senza occhiello	Codice con occhiello	Nr. pezzi per confezione
31-33	102	FRTEX-04-SO	FRTEX-04-CO	10
47-49	152	FRTEX-06-SO	FRTEX-06-CO	10
63-67	203	FRTEX-08-SO	FRTEX-08-CO	10
79-83	254	FRTEX-10-SO	FRTEX-10-CO	10
95-99	305	FRTEX-12-SO	FRTEX-12-CO	10
111-115	356	FRTEX-14-SO	FRTEX-14-CO	10
127-131	406	FRTEX-16-SO	FRTEX-16-CO	10
144-148	457	FRTEX-18-SO	FRTEX-18-CO	10
160-164	508	FRTEX-20-SO	FRTEX-20-CO	10
176-180	560	FRTEX-22-SO	FRTEX-20-CO	10
192-196	610	FRTEX-24-SO	FRTEX-24-CO	10
208-212	660	FRTEX-26-SO	FRTEX-26-CO	10



GUAINA TESSILE TUBOLARE DI PROTEZIONE IN POLIESTERE

TEXLITE è una guaina tubolare continua realizzata con fibre di poliestere ad alta tenacità, trattato per offrire una resistenza all'abrasione di oltre 200.000 cicli (secondo ISO 6945).

TEXLITE ha ottime caratteristiche di contenimento con un buon rapporto qualità/prezzo.

Rappresenta la soluzione ideale su macchine agricole e piccoli mezzi movimento terra.

TEXLITE è disponibile nella seguente gamma:

Codice	Piatto mm	Diametro mm	Quantità scatola mt	Disponibilità
FRTEXL17	30	17	500	Stock
FRTEXL20	34	20	500	Stock
FRTEXL25	42	25	400	Stock
FRTEXL27	45	27	300	Stock
FRTEXL31	52	31	300	Stock
FRTEXL36	60	36	250	Stock
FRTEXL40	66	40	250	Stock
FRTEXL44	72	44	200	Stock
FRTEXL47	77	47	200	Stock
FRTEXL53	86	53	200	Stock
FRTEXL60	87	60	150	Stock
FRTEXL66	107	66	150	Stock
FRTEXL73	118	73	150	Stock
FRTEXL85	136	85	100	Stock
FRTEXL93	149	93	100	Stock
FRTEXL112	179	112	100	Stock

Rotoli da 50 m con massimo una giuntura.

Colore standard:

Nero.

Altri colori disponibili su richiesta.

Marcatura standard:

TEXLITE: La guaina può essere personalizzata su richiesta, anche con segigrafia in uno o due colori

Temperatura d'esercizio:

da -36°C a +100°C

(da -33° F a +212° F)

Resistenza ai raggi UV certificata secondo EN13758-1

Approvazione MSHA per applicazioni minerarie n. IC207/07

Conforme a UN-EN 1501-1 EN 982, EN 3457



GUAINA “ANTI-SCOPPIO” IN NYLON A DOPPIO STRATO

TEXGUARD è una guaina tessile tubolare a doppio strato in fibre continue di poliammide: una guaina interna in Nylon ad alta tenacità e una guaina esterna in nylon testurizzato specificamente progettata per un'elevata resistenza all'abrasione e agli agenti atmosferici.

Resistenza allo scoppio con test “Pin-Hole”: 6 minuti a 350 bar (alla temperatura di 120°C)

Prova di scoppio: 350 bar (alla temperatura di 120°C)

Colore standard:

nero. Altri colori disponibili su richiesta.

Temperatura d'esercizio:

da -40°C a +100°C

(da -40°F a +212°F)

Approvazione MSHA per applicazioni minerarie n. IC207/06

Resistenza all'abrasione conforme a ISO 6945.

La conducibilità elettrica è conforme a ISO 8031.

Conforme a UNI-EN 1501-1, EN 982, EN 3457

TEXGUARD è disponibile nella seguente gamma:

Codice	Diametro mm	Disponibilità
FRTEXG20	20	Stock
FRTEXG27	27	Stock
FRTEXG40	40	Stock

Rotoli da 50 m

Abbinamento con tubi:

Diametro tubo	Tubo 1SN	Tubo 2SN	Tubo 4SP
DN6	FRTEXG20	FRTEXG20	-
DN8	FRTEXG20	FRTEXG20	-
DN10	FRTEXG27	FRTEXG27	FRTEXG27
DN12	FRTEXG27	FRTEXG27	FRTEXG27
DN16	FRTEXG27	FRTEXG27	FRTEXG40
DN20	FRTEXG40	FRTEXG40	FRTEXG40
DN25	FRTEXG40	FRTEXG40	-



GUAINA ANTI-FIAMMA E CALORE

SHILTEK è costituita da una calza tubolare in fibra di vetro, rivestita con uno strato di gomma siliconica, formulata per garantire la compatibilità con solventi e lubrificanti.

Colore standard:

colore rosso/arancio.

Altri colori sono disponibili su richiesta

Marcatura standard:

SHILTEK

La guaina può essere personalizzata su richiesta.

Temperatura d'esercizio:

Da -54°C a +260°C

(da -65°F a +500°F)

Approvazione MSHA per applicazioni minerarie n. IC207/03

La costruzione della guaina è conforme allo standard aerospaziale SAE AS 1072 Tipo 2

Ignifugo secondo AFNOR E48-084

SHILTEK è disponibile nella seguente gamma:

Codice	Diametro mm	Lunghezza Rotolo mt	Quantità scatola mt	Disponibilità
FRSHL06	6	15	105	Stock
FRSHL08	8	15	105	Stock
FRSHL10	10	15	90	Stock
FRSHL13	13	15	75	Stock
FRSHL16	16	15	75	Stock
FRSHL19	19	15	75	Stock
FRSHL22	22	15	75	Stock
FRSHL25	25	15	60	Stock
FRSHL29	29	15	60	Stock
FRSHL32	32	15	45	Stock
FRSHL35	35	15	45	Stock
FRSHL38	38	15	45	Stock
FRSHL41	41	15	45	Stock
FRSHL44	44	15	30	Stock
FRSHL51	51	15	30	Stock
FRSHL57	57	15	30	Stock
FRSHL64	64	15	30	Stock
FRSHL70	70	15	30	Stock
FRSHL76	76	15	15	Stock
FRSHL83	83	15	15	Stock
FRSHL89	89	15	15	Stock
FRSHL95	95	15	15	Stock
FRSHL102	102	15	15	Stock

Rotolo di 15 m, con massimo una giuntura.



NASTRO IN FV RIVESTITO IN SILICONE

SHILTape è un nastro non adesivo in fibra di vetro rivestito su un lato con gomma siliconica ad alta resistenza, formulata per garantire la compatibilità con solventi e lubrificanti.

Può essere avvolto manualmente attorno a qualsiasi diametro di tubo o cavo.

SHILTape è disponibile nella seguente gamma:

Codice	Larghezza mm	Lunghezza rotolo mt
FRKT02512A1	25	50
FRKT05012A1	50	50
FRKT07512A1	75	50
FRKT10012A1	100	50

Colore standard:

colore rosso/arancio.

Altri colori sono disponibili su richiesta

Temperatura d'esercizio:

da -54°C a +260°C (da -65°F a +500°F)



TESSUTO IN FV RIVESTITO IN SILICONE

SHILCUT è un tessuto in fibra di vetro rivestito di silicone su un lato.

Colore standard:

colore rosso/arancio

Larghezza: 1000 mm

Grammatura: 3300 g/m²

Temperatura d'esercizio:

da -54°C a +260°C (da -65°F a +500°F)



Esempio di personalizzazione del prodotto.



SPIRALE PROTETTIVA IN PLASTICA



KOVERTEC PSA è una spirale di protezione all'abrasione in acetato di cellulosa.

Appositamente progettata con una sezione tonda, KOVERTEC PSA offre la migliore protezione anche per i raggi di curvatura più bassi.

KOVERTEC PSA ha un'ottima resistenza a carburanti, lubrificanti, olio minerale e acqua.

KOVERTEC PSA è fornita in pezzi da 12 metri.



KOVERTEC PSA è disponibile nella seguente gamma:

Codice	Diametro interno mm (D)	Passo mm (P)	Quantità Scatola mt	Disponibilità	Disponibile in dispenserpack della lunghezza indicata
FRPSA06MP06	6.35	6.35	240	Su richiesta	
FRPSA06MP07	7.5	6.35	240	Stock	24 metri
FRPSA06MP09	9.5	6.35	240	Stock	24 metri
FRPSA13MP12	12.7	13	240	Stock	24 metri
FRPSA13MP16	16	13	240	Stock	24 metri
FRPSA16MP19	19	16	240	Stock	24 metri
FRPSA16MP25	25.4	16	240	Stock	24 metri
FRPSA16MP28	28	16	120	Stock	24 metri
FRPSA17MP35	35	17	120	Stock	24 metri
FRPSA20MP45	45	20	60	Stock	12 metri
FRPSA20MP47	47.5	20	60	Stock	
FRPSA35MP65	65	35	36	Stock	
FRPSA35MP80	80	35	24	Stock	
FRPSA35MP90	90	35	12	Stock	
FRPSA50MP100	100	50	12	Stock	
FRPSA50MP140	140	50	6	Stock	

Colore standard:

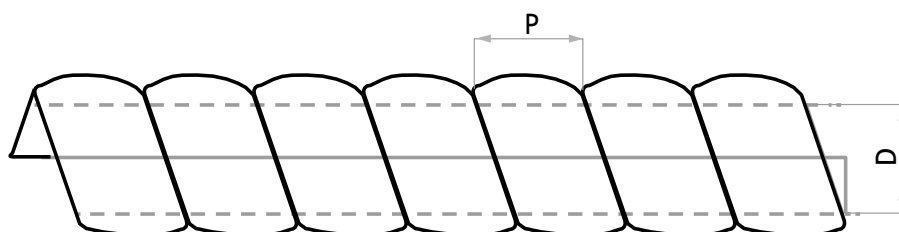
Nero.

Altri colori sono disponibili su richiesta

Temperatura d'esercizio:

da -20°C a +85°C (da -4°F a +185°F)
con picchi fino a +95°C (+203°F)

*Pezzi da 6 m.





SPIRALE PROTETTIVA IN PLASTICA PER ALTE TEMPERATURE

KOVERTEC HT è una spirale di protezione all'abrasione in poliammide 12. Appositamente progettata con una sezione tonda, KOVERTEC HT offre la migliore protezione anche per i raggi di curvatura più bassi. KOVERTEC HT ha una buona resistenza a carburanti, lubrificanti, oli minerali. KOVERTEC HT è fornita in pezzi da 12 metri.

Colore standard:

Nero. Altri colori sono disponibili su richiesta

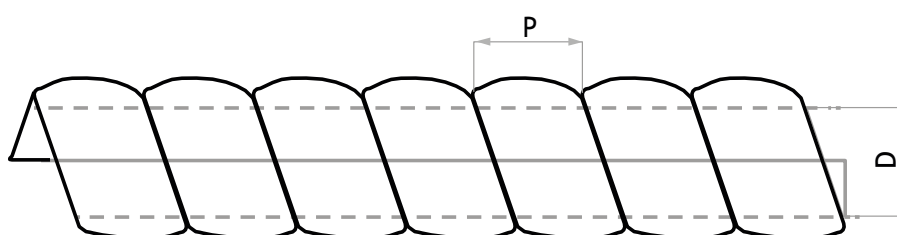
Temperatura d'esercizio:

da -40°C a +125°C (-40°F to +257°F)
con picchi fino a +140°C (+284°F)

Approvazione MSHA per applicazioni minerarie n. IC207/05

KOVERTEC HT è disponibile nella seguente gamma:

Codice	Diametro interno mm (D.)	Passo mm (P)	Quantità Scatola mt	Disponibilità
FRPSHTAL16Z1	9.5	6.9	240	Stock
FRPSHTAA16Z1	12.7	13	240	Stock
FRPSHTAF16Z1	16	13	240	Stock
FRPSHTAB16Z1	19	16	240	Stock
FRPSHTAC16Z1	25.4	16	240	Stock
FRPSHTAE16Z1	28	16	120	Stock
FRPSHTAD16Z1	35	16	120	Stock
FRPSHTAN16Z1	50	35	60	Su richiesta
FRPSHTAP16Z1	60	35	36	Su richiesta





Colore standard:

Nero. Altri colori sono disponibili su richiesta

Temperatura d'esercizio:

da -60°C a +60°C (da -76°F a +140°F)
con picchi fino a +90°C (+194°F)

SPIRALE PROTETTIVA IN PLASTICA "HEAVY DUTY"

KOVERTEC HD è una spirale di protezione all'abrasione in polietilene ad alta densità (HDPE).

Ha una sezione piatta con bordi smussati.

KOVERTEC HD ha un'ottima resistenza ad acidi, oli e solventi.

KOVERTEC HD è disponibile nella seguente gamma:

Codice	Diametro interno mm (I.D.)	Diametro esterno mm (O.D.)	Passo mm (P)	Quantità per scatola mt	Disponibilità
FRPSP09MP09	9	12	9	50	Stock
FRPSP12MP13	12.8	16	12	50	Stock
FRPSP14MP16	16	20	14.5	50	Stock
FRPSP21MP20	20.6	25	21.5	50	Stock
FRPSP22MP27	27	32	22	50	Stock
FRPSP24MP35	34.6	40	24	50	Stock
FRPSP30MP44	43.2	50	30	20	Stock
FRPSP37MP56	55.6	63	37	20	Stock
FRPSP42MP66	66.2	75	42	20	Stock
FRPSP45MP80	80.2	90	45	20	Stock
FRPSP50MP99	99	110	50	12	Stock
FRPSP55MP113	113	125	55	12	Stock
FRPSP50MP129	129	140	55	9	Stock

