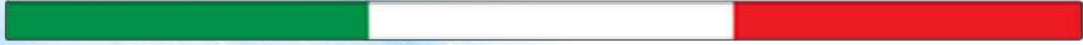




**FRONTINI  
DISTRIBUZIONE**

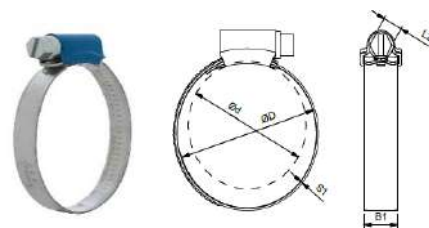


**Catalogo  
2023**

# Indice

<b>Fascette a vite.....</b>	<b>Pag. 1-19</b>
<b>Fascette in rotoli, in kit e nastri.....</b>	<b>Pag. 20-22</b>
<b>Fascette in Nylon.....</b>	<b>Pag. 23</b>
<b>Collari reggitubo gommati.....</b>	<b>Pag. 24-27</b>
<b>Fascette a molla e pinzabili.....</b>	<b>Pag. 28-29</b>
<b>Altre fascette fornibili.....</b>	<b>Pag. 30</b>

**FASCETTE SERIE PESANTE  
W1 BANDA 9 e 12 (TIPO ABA)**



Banda 9 mm				
Codice	Ø mm	Serraggio (Nm)	Box	Listino €
FRST9814	8-14	3	100	
FRST91117	11-17	3	100	
FRST91320	13-20	3	100	
FRST91525	15-25	3	50	
FRST91929	19-29	3	50	
FRST92232	22-32	3	50	
FRST92638	26-38	3	50	
FRST93244	32-44	3	50	
FRST93850	38-50	3	50	
FRST94456	44-56	3	50	
FRST95065	50-65	3	50	
FRST95875	58-75	3	50	
FRST96885	68-85	3	50	

\* misure fornibili su richiesta

Banda 12 mm				
Codice	Ø mm	Serraggio (Nm)	Box	Listino €
FRST121525	15-25	5	50	
FRST121929	19-29	5	50	
FRST122232	22-32	5	50	
FRST122638	26-38	5	50	
FRST123244	32-44	5	50	
FRST123850	38-50	5	50	
FRST124456	44-56	5	50	
FRST125065	50-65	5	50	
FRST125875	58-75	5	50	
FRST126885	68-85	5	50	
FRST127795	77-95	5	50	
FRST1287112	87-112	5	50	
FRST12104138	104-138	5	25	
FRST12130165	130-165	5	25	
FRST12155180	155-180	5	10	
FRST12175205	175-205	5	10	
FRST12200231	200-231	5	10	
FRST12226256	226-256	5	10	
FRST12251282	251-282	5	10	
FRST12277307	277-307	5	10	
FRST12302325	302-325	5	10	
FRST12321350	321-350	5	10	
FRST12371400	371-400	5	10	
FRST12396421	396-421	5	10	

\* misure fornibili su richiesta

### CARATTERISTICHE TECNICHE

Dente pieno, bordi rialzati ed arrotondati.

W1 - Banda, cassetto e vite in acciaio zincato a taglio (chiave 7). Spessore banda (S1): da 0.5mm a 1 mm

### IMPIEGO

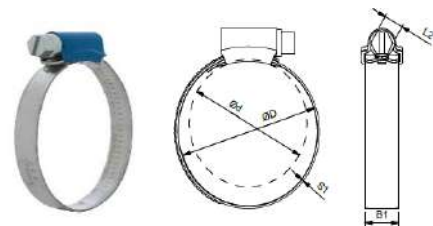
Applicazioni gravose in svariati campi: automotive, veicoli industriali, macchine agricole, settore ferroviario ed in generale in tutti i campi in cui sia richiesta garanzia di tenuta e durata nel tempo.

### INFORMAZIONI

Origine merce: EXTRA UE

Nomenclatura doganale: 73269090

## FASCETTE SERIE PESANTE W1 BANDA 9 e 12 (TIPO ABA)



Banda 9 mm				
Codice	Ø mm	Serraggio (Nm)	Box	Listino €
FRST9812	8-12	3	100	
FRST9816	8-16	3	100	
FRST91016	10-16	3	100	
FRST91220	12-20	3	50	
FRST91222	12-22	3	50	
FRST91625	16-25	3	50	
FRST91627	16-27	3	50	
FRST92032	20-32	3	50	
FRST92540	25-40	3	50	
FRST93045	30-45	3	50	
FRST93250	32-50	3	50	
FRST94060	40-60	3	50	
FRST95070	50-70	3	50	
FRST96080	60-80	3	50	
FRST97090	70-90	3	50	
FRST980100	80-100	3	50	
FRST990110	90-110	3	50	
FRST9100120	100-120	3	50	

Banda 12 mm				
Codice	Ø mm	Serraggio (Nm)	Box	Listino €
FRST121220	12-20	5	50	
FRST121222	12-22	5	50	
FRST121625	16-25	5	50	
FRST121627	16-27	5	50	
FRST122032	20-32	5	50	
FRST122540	25-40	5	50	
FRST123045	30-45	5	50	
FRST123250	32-50	5	50	
FRST124060	40-60	5	50	
FRST125070	50-70	5	50	
FRST126080	60-80	5	50	
FRST127090	70-90	5	50	
FRST1280100	80-100	5	25	
FRST1290110	90-110	5	25	
FRST12100120	100-120	5	10	
FRST12110130	110-130	5	10	
FRST12120140	120-140	5	10	
FRST12130150	130-150	5	10	
FRST12140160	140-160	5	10	
FRST12150170	150-170	5	10	
FRST12160180	160-180	5	10	
FRST12170190	170-190	5	10	
FRST12180200	180-200	5	10	
FRST12190210	190-210	5	10	
FRST12200220	200-220	5	10	
FRST12210230	210-230	5	10	
FRST12220240	220-240	5	10	
FRST12230250	230-250	5	10	
FRST12240260	240-260	5	10	

### CARATTERISTICHE TECNICHE

Dente pieno, bordi rialzati ed arrotondati.

W1 - Banda, cassetto e vite in acciaio zincato a taglio (chiave 7). Spessore banda (S1): da 0.5mm a 1 mm

### IMPIEGO

Applicazioni gravose in svariati campi: automotive, veicoli industriali, macchine agricole, settore ferroviario ed in generale in tutti i campi in cui sia richiesta garanzia di tenuta e durata nel tempo.

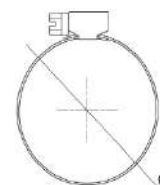
### INFORMAZIONI

Origine merce: EXTRA UE

Nomenclatura doganale: 73269090

\* misure fornibili su richiesta

## FASCETTE SERIE PESANTE W1 BANDA 9 e 12 (TIPO TORRO)



Banda 9 mm				
Codice	Ø mm	Serraggio (Nm)	Box	Listino €
FRTW19812	8-12	≥4.5Nm	100	
FRTW19816	8-16	≥4.5Nm	100	
FRTW1910	10-16	≥4.5Nm	100	
FRTW191220	12-20	≥4.5Nm	100	
FRTW191222	12-22	≥4.5Nm	100	
FRTW191625	16-25	≥4.5Nm	100	
FRTW191627	16-27	≥4.5Nm	100	
FRTW1920	20-32	≥4.5Nm	100	
FRTW1925	25-40	≥4.5Nm	100	
FRTW1930	30-45	≥4.5Nm	50	
FRTW1932	32-50	≥4.5Nm	50	
FRTW1940	40-60	≥4.5Nm	50	
FRTW1950	50-70	≥4.5Nm	50	
FRTW1960	60-80	≥4.5Nm	50	
FRTW1970	70-90	≥4.5Nm	50	
FRTW1980	80-100	≥4.5Nm	50	
FRTW1990	90-110	≥4.5Nm	50	
FRTW19100	100-120	≥4.5Nm	50	
FRTW19110	110-130	≥4.5Nm	50	
FRTW19120	120-140	≥4.5Nm	50	
FRTW19130	130-150	≥4.5Nm	50	
FRTW12140	140-160	≥4.5Nm	50	

Banda 12 mm				
Codice	Ø mm	Serraggio (Nm)	Box	Listino €
FRTW1121625	16-25	≥6.5Nm	100	
FRTW1121627	16-27	≥6.5Nm	100	
FRTW11220	20-32	≥6.5Nm	100	
FRTW11225	25-40	≥6.5Nm	100	
FRTW11230	30-45	≥6.5Nm	50	
FRTW11232	32-50	≥6.5Nm	50	
FRTW11240	40-60	≥6.5Nm	50	
FRTW11250	50-70	≥6.5Nm	50	
FRTW11260	60-80	≥6.5Nm	50	
FRTW11270	70-90	≥6.5Nm	50	
FRTW11280	80-100	≥6.5Nm	50	
FRTW11290	90-110	≥6.5Nm	50	
FRTW112100	100-120	≥6.5Nm	50	
FRTW112110	110-130	≥6.5Nm	50	
FRTW112120	120-140	≥6.5Nm	50	
FRTW112130	130-150	≥6.5Nm	50	
FRTW112140	140-160	≥6.5Nm	50	
FRTW112150	150-170	≥6.5Nm	50	
FRTW112160	160-180	≥6.5Nm	50	
FRTW112170	170-190	≥6.5Nm	50	
FRTW112180	180-200	≥6.5Nm	50	
FRTW112190	190-210	≥6.5Nm	50	
FRTW112200	200-220	≥6.5Nm	50	
FRTW112210	210-230	≥6.5Nm	50	
FRTW112220	220-240	≥6.5Nm	50	
FRTW112230	230-250	≥6.5Nm	50	
FRTW112240	240-260	≥6.5Nm	50	
FRTW112250	250-270	≥6.5Nm	50	
FRTW112260	260-280	≥6.5Nm	50	

\* misure fornibili su richiesta

### CARATTERISTICHE TECNICHE

Dente pieno, bordi rialzati ed arrotondati.

W1 - Banda e cassetto in acciaio zincato.

Vite in acciaio zincata (chiave 7).

Spessore banda: da 0.5mm a 1 mm.

### IMPIEGO

Applicazioni gravose in svariati campi: automotive, veicoli industriali, macchine agricole, settore ferroviario ed in generale in tutti i campi in cui sia richiesta garanzia di tenuta e durata nel tempo.

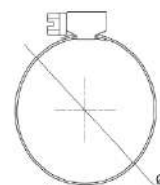
### INFORMAZIONI

Origine merce: EXTRA UE

Nomenclatura doganale: 73269090

\* misure fornibili su richiesta

## FASCETTE SERIE PESANTE W2 BANDA 9 e 12 (TIPO TORRO)



Banda 9 mm				
Codice	Ø mm	Serraggio (Nm)	Box	Listino €
FRTW29812	8-12	≥4.5Nm	100	
FRTW29816	8-16	≥4.5Nm	100	
FRTW2910	10-16	≥4.5Nm	100	
FRTW291220	12-20	≥4.5Nm	100	
FRTW291222	12-22	≥4.5Nm	100	
FRTW291625	16-25	≥4.5Nm	100	
FRTW291627	16-27	≥4.5Nm	100	
FRTW2920	20-32	≥4.5Nm	100	
FRTW2925	25-40	≥4.5Nm	100	
FRTW2930	30-45	≥4.5Nm	50	
FRTW2932	32-50	≥4.5Nm	50	
FRTW2940	40-60	≥4.5Nm	50	
FRTW2950	50-70	≥4.5Nm	50	
FRTW2960	60-80	≥4.5Nm	50	
FRTW2970	70-90	≥4.5Nm	50	
FRTW2980	80-100	≥4.5Nm	50	
FRTW2990	90-110	≥4.5Nm	50	
FRTW29100	100-120	≥4.5Nm	50	
FRTW29110	110-130	≥4.5Nm	50	
FRTW29120	120-140	≥4.5Nm	50	
FRTW29130	130-150	≥4.5Nm	50	
FRTW212140	140-160	≥4.5Nm	50	

Banda 12 mm				
Codice	Ø mm	Serraggio (Nm)	Box	Listino €
FRTW2121625	16-25	≥6.5Nm	100	
FRTW2121627	16-27	≥6.5Nm	100	
FRTW21220	20-32	≥6.5Nm	100	
FRTW21225	25-40	≥6.5Nm	100	
FRTW21230	30-45	≥6.5Nm	50	
FRTW21232	32-50	≥6.5Nm	50	
FRTW21240	40-60	≥6.5Nm	50	
FRTW21250	50-70	≥6.5Nm	50	
FRTW21260	60-80	≥6.5Nm	50	
FRTW21270	70-90	≥6.5Nm	50	
FRTW21280	80-100	≥6.5Nm	50	
FRTW21290	90-110	≥6.5Nm	50	
FRTW212100	100-120	≥6.5Nm	50	
FRTW212110	110-130	≥6.5Nm	50	
FRTW212120	120-140	≥6.5Nm	50	
FRTW212130	130-150	≥6.5Nm	50	
FRTW212140	140-160	≥6.5Nm	50	
FRTW212150	150-170	≥6.5Nm	50	
FRTW212160	160-180	≥6.5Nm	50	
FRTW212170	170-190	≥6.5Nm	50	
FRTW212180	180-200	≥6.5Nm	50	
FRTW212190	190-210	≥6.5Nm	50	
FRTW212200	200-220	≥6.5Nm	50	
FRTW212210	210-230	≥6.5Nm	50	
FRTW212220	220-240	≥6.5Nm	50	
FRTW212230	230-250	≥6.5Nm	50	
FRTW212240	240-260	≥6.5Nm	50	
FRTW212250	250-270	≥6.5Nm	50	
FRTW212260	260-280	≥6.5Nm	50	

### CARATTERISTICHE TECNICHE

Dente pieno, bordi rialzati ed arrotondati.

W2 - Banda e cassetto in acciaio inox AISI 430. Vite in acciaio zincata (chiave 7).

Spessore banda: da 0.5mm a 1 mm

### IMPIEGO

Applicazioni gravose in svariati campi: automotive, veicoli industriali, macchine agricole, settore ferroviario ed in generale in tutti i campi in cui sia richiesta garanzia di tenuta e durata nel tempo.

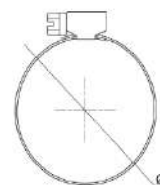
### INFORMAZIONI

Origine merce: EXTRA UE

Nomenclatura doganale: 73269090

\* misure fornibili su richiesta

## FASCETTE SERIE PESANTE W4 BANDA 9 e 12 (TIPO TORRO)



Banda 9 mm				
Codice	Ø mm	Serraggio (Nm)	Box	Listino €
FRTW49812	8-12	≥4.5Nm	100	
FRTW49816	8-16	≥4.5Nm	100	
<b>FRTW4910</b>	<b>10-16</b>	<b>≥4.5Nm</b>	<b>100</b>	
FRTW491220	12-20	≥4.5Nm	100	
FRTW491222	12-22	≥4.5Nm	100	
FRTW491625	16-25	≥4.5Nm	100	
FRTW491627	16-27	≥4.5Nm	100	
FRTW4920	20-32	≥4.5Nm	100	
FRTW4925	25-40	≥4.5Nm	100	
FRTW4930	30-45	≥4.5Nm	50	
FRTW4932	32-50	≥4.5Nm	50	
FRTW4940	40-60	≥4.5Nm	50	
FRTW4950	50-70	≥4.5Nm	50	
FRTW4960	60-80	≥4.5Nm	50	
FRTW4970	70-90	≥4.5Nm	50	
FRTW4980	80-100	≥4.5Nm	50	
FRTW4990	90-110	≥4.5Nm	50	
FRTW49100	100-120	≥4.5Nm	50	
FRTW49110	110-130	≥4.5Nm	50	
FRTW49120	120-140	≥4.5Nm	50	
FRTW49130	130-150	≥4.5Nm	50	
FRTW412140	140-160	≥4.5Nm	50	

Banda 12 mm				
Codice	Ø mm	Serraggio (Nm)	Box	Listino €
<b>FRTW4121625</b>	<b>16-25</b>	<b>≥6.5Nm</b>	<b>100</b>	
FRTW4121627	16-27	≥6.5Nm	100	
FRTW41220	20-32	≥6.5Nm	100	
FRTW41225	25-40	≥6.5Nm	100	
FRTW41230	30-45	≥6.5Nm	50	
FRTW41232	32-50	≥6.5Nm	50	
FRTW41240	40-60	≥6.5Nm	50	
FRTW41250	50-70	≥6.5Nm	50	
FRTW41260	60-80	≥6.5Nm	50	
FRTW41270	70-90	≥6.5Nm	50	
FRTW41280	80-100	≥6.5Nm	50	
FRTW41290	90-110	≥6.5Nm	50	
FRTW412100	100-120	≥6.5Nm	50	
FRTW412110	110-130	≥6.5Nm	50	
FRTW412120	120-140	≥6.5Nm	50	
FRTW412130	130-150	≥6.5Nm	50	
FRTW412140	140-160	≥6.5Nm	50	
FRTW412150	150-170	≥6.5Nm	50	
FRTW412160	160-180	≥6.5Nm	50	
FRTW412170	170-190	≥6.5Nm	50	
FRTW412180	180-200	≥6.5Nm	50	
FRTW412190	190-210	≥6.5Nm	50	
FRTW412200	200-220	≥6.5Nm	50	
<b>FRTW412210</b>	<b>210-230</b>	<b>≥6.5Nm</b>	<b>50</b>	
<b>FRTW412220</b>	<b>220-240</b>	<b>≥6.5Nm</b>	<b>50</b>	
<b>FRTW412230</b>	<b>230-250</b>	<b>≥6.5Nm</b>	<b>50</b>	
<b>FRTW412240</b>	<b>240-260</b>	<b>≥6.5Nm</b>	<b>50</b>	
<b>FRTW412250</b>	<b>250-270</b>	<b>≥6.5Nm</b>	<b>50</b>	
<b>FRTW412260</b>	<b>260-280</b>	<b>≥6.5Nm</b>	<b>50</b>	

\* misure fornibili su richiesta

### CARATTERISTICHE TECNICHE

Dente pieno, bordi rialzati ed arrotondati.

W4 - Banda, cassetto e vite (chiave 7) in acciaio inox AISI 304.

Spessore banda: da 0.5mm a 1 mm

### IMPIEGO

Applicazioni gravose in svariati campi: automotive, veicoli industriali, macchine agricole, settore ferroviario ed in generale in tutti i campi in cui sia richiesta garanzia di tenuta e durata nel tempo.

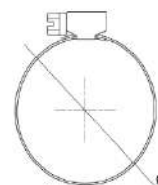
### INFORMAZIONI

Origine merce: EXTRA UE

Nomenclatura doganale: 73269090

\* misure fornibili su richiesta

## FASCETTE SERIE PESANTE W5 BANDA 9 e 12 (TIPO TORRO)



Banda 9 mm				
Codice	Ø mm	Serraggio (Nm)	Box	Listino €
FRTW59812	8-12	≥4.5Nm	100	
FRTW59816	8-16	≥4.5Nm	100	
<b>FRTW5910</b>	<b>10-16</b>	<b>≥4.5Nm</b>	<b>100</b>	
FRTW591220	12-20	≥4.5Nm	100	
FRTW591222	12-22	≥4.5Nm	100	
FRTW591625	16-25	≥4.5Nm	100	
FRTW591627	16-27	≥4.5Nm	100	
FRTW5920	20-32	≥4.5Nm	100	
FRTW5925	25-40	≥4.5Nm	100	
FRTW5930	30-45	≥4.5Nm	50	
FRTW5932	32-50	≥4.5Nm	50	
FRTW5940	40-60	≥4.5Nm	50	
FRTW5950	50-70	≥4.5Nm	50	
FRTW5960	60-80	≥4.5Nm	50	
FRTW5970	70-90	≥4.5Nm	50	
FRTW5980	80-100	≥4.5Nm	50	
FRTW5990	90-110	≥4.5Nm	50	
FRTW59100	100-120	≥4.5Nm	50	
FRTW59110	110-130	≥4.5Nm	50	
FRTW59120	120-140	≥4.5Nm	50	
FRTW59130	130-150	≥4.5Nm	50	
FRTW512140	140-160	≥4.5Nm	50	

Banda 12 mm				
Codice	Ø mm	Serraggio (Nm)	Box	Listino €
<b>FRTW5121625</b>	<b>16-25</b>	<b>≥6.5Nm</b>	<b>100</b>	
FRTW5121627	16-27	≥6.5Nm	100	
FRTW51220	20-32	≥6.5Nm	100	
FRTW51225	25-40	≥6.5Nm	100	
FRTW51230	30-45	≥6.5Nm	50	
FRTW51232	32-50	≥6.5Nm	50	
FRTW51240	40-60	≥6.5Nm	50	
FRTW51250	50-70	≥6.5Nm	50	
FRTW51260	60-80	≥6.5Nm	50	
FRTW51270	70-90	≥6.5Nm	50	
FRTW51280	80-100	≥6.5Nm	50	
FRTW51290	90-110	≥6.5Nm	50	
FRTW512100	100-120	≥6.5Nm	50	
FRTW512110	110-130	≥6.5Nm	50	
FRTW512120	120-140	≥6.5Nm	50	
FRTW512130	130-150	≥6.5Nm	50	
FRTW512140	140-160	≥6.5Nm	50	
FRTW512150	150-170	≥6.5Nm	50	
FRTW512160	160-180	≥6.5Nm	50	
FRTW512170	170-190	≥6.5Nm	50	
FRTW512180	180-200	≥6.5Nm	50	
FRTW512190	190-210	≥6.5Nm	50	
FRTW512200	200-220	≥6.5Nm	50	
<b>FRTW512210</b>	<b>210-230</b>	<b>≥6.5Nm</b>	<b>50</b>	
<b>FRTW512220</b>	<b>220-240</b>	<b>≥6.5Nm</b>	<b>50</b>	
<b>FRTW512230</b>	<b>230-250</b>	<b>≥6.5Nm</b>	<b>50</b>	
<b>FRTW512240</b>	<b>240-260</b>	<b>≥6.5Nm</b>	<b>50</b>	
<b>FRTW512250</b>	<b>250-270</b>	<b>≥6.5Nm</b>	<b>50</b>	
<b>FRTW512260</b>	<b>260-280</b>	<b>≥6.5Nm</b>	<b>50</b>	

\* misure fornibili su richiesta

### CARATTERISTICHE TECNICHE

Dente pieno, bordi rialzati ed arrotondati.

W5 - Banda, cassetto e vite (chiave 7) in acciaio inox AISI 316

Spessore banda: da 0.5mm a 1 mm

### IMPIEGO

Applicazioni gravose in svariati campi: automotive, veicoli industriali, macchine agricole, settore ferroviario ed in generale in tutti i campi in cui sia richiesta garanzia di tenuta e durata nel tempo.

### INFORMAZIONI

Origine merce: EXTRA UE

Nomenclatura doganale: 73269090

\* misure fornibili su richiesta

## FASCETTE STRINGITUBO

### W1 BANDA 9 e 12



Banda 9 mm				
Codice	Ø mm	Serraggio (Nm)	Box	Listino €
FRW19812	8-12	3,0	100	
FRW19816	8-16	3,0	100	
FRW1910	10-16	3,0	100	
FRW191220	12-20	3,0	100	
FRW191222	12-22	3,0	100	
FRW191625	16-25	3,0	100	
FRW191627	16-27	3,4	100	
FRW1920	20-32	3,4	100	
FRW1925	25-40	3,4	100	
FRW1930	30-45	3,4	50	
FRW1932	32-50	3,4	50	
FRW1940	40-60	3,4	50	
FRW1950	50-70	3,4	50	
FRW1960	60-80	3,4	50	
FRW1970	70-90	3,4	25	
FRW1980	80-100	3,4	25	
FRW1990	90-110	3,4	25	
FRW19100	100-120	3,4	25	
FRW19110	110-130	3,4	25	
FRW19120	120-140	3,4	25	
FRW19130	130-150	3,4	25	
FRW19140	140-160	3,4	25	
FRW19150	150-170	3,4	25	
FRW19160	160-180	3,4	25	
FRW19170	170-190	3,4	25	
FRW19180	180-200	3,4	25	
FRW19190	190-210	3,4	25	
FRW19200	200-220	3,4	25	
FRW19210	210-230	3,4	25	
FRW19220	220-240	3,4	25	
FRW19230	230-250	3,4	25	
FRW19240	240-260	3,4	25	
FRW19250	250-270	3,4	25	
FRW19260	260-280	3,4	25	
FRW19270	270-290	3,4	25	
FRW19280	280-300	3,4	25	

Banda 12 mm				
Codice	Ø mm	Serraggio (Nm)	Box	Listino €
FRW1121625	16-25	5,0	100	
FRW1121627	16-27	5,0	100	
FRW11220	20-32	5,0	100	
FRW11225	25-40	5,4	100	
FRW11230	30-45	5,4	50	
FRW11232	32-50	5,4	50	
FRW11040	40-60	5,4	50	
FRW11250	50-70	5,4	50	
FRW11260	60-80	5,4	50	
FRW11270	70-90	5,4	25	
FRW11280	80-100	5,4	25	
FRW11290	90-110	5,4	25	
FRW112100	100-120	5,4	25	
FRW112110	110-130	5,4	25	
FRW112120	120-140	5,4	25	
FRW112130	130-150	5,4	25	
FRW112140	140-160	5,4	25	
FRW112150	150-170	5,4	25	
FRW112160	160-180	5,4	25	
FRW112170	170-190	5,4	25	
FRW112180	180-200	5,4	25	
FRW112190	190-210	5,4	25	
FRW112200	200-220	5,4	25	
FRW112210	210-230	5,4	25	
FRW112220	220-240	5,4	25	
FRW112230	230-250	5,4	25	
FRW112240	240-260	5,4	25	
FRW112250	250-270	5,4	25	
FRW112260	260-280	5,4	25	
FRW112260	270-290	5,4	25	
FRW112260	280-300	5,4	25	

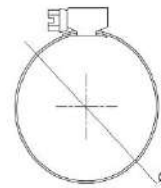
#### **CARATTERISTICHE TECNICHE**

Dente pieno, bordi rialzati ed arrotondati. **W1** - Banda e cassetto in acciaio zincato. Vite a croce (chiave 7) in acciaio zincato. Spessore banda: 0.6mm

#### **INFORMAZIONI**

Origine merce: EXTRA UE  
Nomenclatura doganale: 73269090

## FASCETTE STRINGITUBO W2 BANDA 9 e 12



Banda 9 mm				
Codice	Ø mm	Serraggio (Nm)	Box	Listino €
FRW29812	8-12	3,0	100	
FRW29016	8-16	3,0	100	
FRW2910	10-16	3,0	100	
FRW291220	12-20	3,0	100	
FRW291222	12-22	3,0	100	
FRW291625	16-25	3,0	100	
FRW291627	16-27	3,4	100	
FRW2900	20-32	3,4	100	
FRW2905	25-40	3,4	100	
FRW2900	30-45	3,4	50	
FRW2902	32-50	3,4	50	
FRW2900	40-60	3,4	50	
FRW2900	50-70	3,4	50	
FRW2900	60-80	3,4	50	
FRW2970	70-90	3,4	25	
FRW2900	80-100	3,4	25	
FRW2900	90-110	3,4	25	
FRW29100	100-120	3,4	25	
FRW29110	110-130	3,4	25	
FRW29120	120-140	3,4	25	
FRW29130	130-150	3,4	25	
FRW29140	140-160	3,4	25	
FRW29150	150-170	3,4	25	
FRW29160	160-180	3,4	25	
FRW29170	170-190	3,4	25	
FRW29180	180-200	3,4	25	
FRW29190	190-210	3,4	25	
FRW29200	200-220	3,4	25	
FRW29210	210-230	3,4	25	
FRW29220	220-240	3,4	25	
FRW29230	230-250	3,4	25	
FRW29240	240-260	3,4	25	
FRW29250	250-270	3,4	25	
FRW29260	260-280	3,4	25	
FRW29270	270-290	3,4	25	
FRW29280	280-300	3,4	25	

Banda 12 mm				
Codice	Ø mm	Serraggio (Nm)	Box	Listino €
FRW2120625	16-25	5,0	100	
FRW2120627	16-27	5,0	100	
FRW21200	20-32	5,0	100	
FRW21205	25-40	5,4	100	
FRW21200	30-45	5,4	50	
FRW21202	32-50	5,4	50	
FRW21200	40-60	5,4	50	
FRW21200	50-70	5,4	50	
FRW21200	60-80	5,4	50	
FRW21200	70-90	5,4	25	
FRW21200	80-100	5,4	25	
FRW21200	90-110	5,4	25	
FRW212100	100-120	5,4	25	
FRW212110	110-130	5,4	25	
FRW212120	120-140	5,4	25	
FRW212130	130-150	5,4	25	
FRW212140	140-160	5,4	25	
FRW212150	150-170	5,4	25	
FRW212160	160-180	5,4	25	
FRW212170	170-190	5,4	25	
FRW212180	180-200	5,4	25	
FRW212190	190-210	5,4	25	
FRW212200	200-220	5,4	25	
FRW212210	210-230	5,4	25	
FRW212220	220-240	5,4	25	
FRW212230	230-250	5,4	25	
FRW212240	240-260	5,4	25	
FRW212250	250-270	5,4	25	
FRW212260	260-280	5,4	25	
FRW212270	270-290	5,4	25	
FRW212280	280-300	5,4	25	

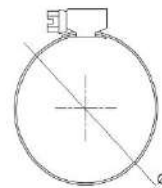
### CARATTERISTICHE TECNICHE

Dente pieno, bordi rialzati ed arrotondati. **W2** - Banda e cassetto in acciaio inox AISI 430. Vite a croce (chiave 7) in acciaio zincato. Spessore banda: 0.6mm

### INFORMAZIONI

Origine merce: EXTRA UE  
Nomenclatura doganale: 73269090

## FASCETTE STRINGITUBO W4 BANDA 9 e 12



Banda 9 mm				
Codice	Ø mm	Serraggio (Nm)	Box	Listino €
FRW49812	8-12	3,0	100	
FRW49816	8-16	3,0	100	
FRW4010	10-16	3,0	100	
FRW491220	12-20	3,0	100	
FRW491222	12-22	3,0	100	
FRW491625	16-25	3,0	100	
FRW491627	16-27	3,4	100	
FRW4920	20-32	3,4	100	
FRW4925	25-40	3,4	100	
FRW4930	30-45	3,4	50	
FRW4932	32-50	3,4	50	
FRW4940	40-60	3,4	50	
FRW4950	50-70	3,4	50	
FRW4060	60-80	3,4	50	
FRW4970	70-90	3,4	25	
FRW4980	80-100	3,4	25	
FRW4990	90-110	3,4	25	
FRW49100	100-120	3,4	25	
FRW49110	110-130	3,4	25	
FRW49120	120-140	3,4	25	
FRW49130	130-150	3,4	25	
FRW49140	140-160	3,4	25	
FRW49150	150-170	3,4	25	
FRW49160	160-180	3,4	25	
FRW49170	170-190	3,4	25	
FRW49180	180-200	3,4	25	
FRW49190	190-210	3,4	25	
FRW49200	200-220	3,4	25	
FRW49210	210-230	3,4	25	
FRW49220	220-240	3,4	25	
FRW49230	230-250	3,4	25	
FRW49240	240-260	3,4	25	
FRW49250	250-270	3,4	25	
FRW49260	260-280	3,4	25	
FRW49270	270-290	3,4	25	
FRW49280	280-300	3,4	25	

Banda 12 mm				
Codice	Ø mm	Serraggio (Nm)	Box	Listino €
FRW4121625	16-25	5,0	100	
FRW4121627	16-27	5,0	100	
FRW41220	20-32	5,0	100	
FRW41225	25-40	5,4	100	
FRW41230	30-45	5,4	50	
FRW41232	32-50	5,4	50	
FRW41240	40-60	5,4	50	
FRW41250	50-70	5,4	50	
FRW41260	60-80	5,4	50	
FRW41270	70-90	5,4	25	
FRW41280	80-100	5,4	25	
FRW41290	90-110	5,4	25	
FRW412100	100-120	5,4	25	
FRW412110	110-130	5,4	25	
FRW412120	120-140	5,4	25	
FRW412130	130-150	5,4	25	
FRW412140	140-160	5,4	25	
FRW412150	150-170	5,4	25	
FRW412160	160-180	5,4	25	
FRW412170	170-190	5,4	25	
FRW412180	180-200	5,4	25	
FRW412190	190-210	5,4	25	
FRW412200	200-220	5,4	25	
FRW412210	210-230	5,4	25	
FRW412220	220-240	5,4	25	
FRW412230	230-250	5,4	25	
FRW412240	240-260	5,4	25	
FRW412250	250-270	5,4	25	
FRW412260	260-280	5,4	25	
FRW412270	270-290	5,4	25	
FRW412280	280-300	5,4	25	

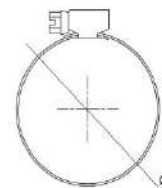
### CARATTERISTICHE TECNICHE

Dente pieno, bordi rialzati ed arrotondati. **W4** - Banda, cassetto e vite (chiave 7) in acciaio inox AISI 304. Spessore banda: 0.6mm

### INFORMAZIONI

Origine merce: EXTRA UE  
Nomenclatura doganale: 73269090

## FASCETTE STRINGITUBO W5 BANDA 9 e 12



Banda 9 mm				
Codice	Ø mm	Serraggio (Nm)	Box	Listino €
FRW59012	8-12	4,0	100	
FRW59016	8-16	4,0	100	
FRW5900	10-16	4,0	100	
FRW591220	12-20	4,0	100	
FRW591222	12-22	4,0	100	
FRW591625	16-25	4,0	100	
FRW591627	16-27	4,0	100	
FRW5920	20-32	4,5	100	
FRW5925	25-40	4,5	100	
FRW5930	30-45	4,5	50	
FRW5932	32-50	4,5	50	
FRW5940	40-60	4,5	50	
FRW5950	50-70	4,5	50	
FRW5960	60-80	4,5	50	
FRW5970	70-90	4,5	25	
FRW5980	80-100	4,5	25	
FRW5990	90-110	4,5	25	
FRW59100	100-120	4,5	25	
FRW59110	110-130	4,5	25	
FRW59120	120-140	4,5	25	
FRW59130	130-150	4,5	25	
FRW59140	140-160	4,5	25	
FRW59150	150-170	4,5	25	
FRW59160	160-180	4,5	25	
FRW59170	170-190	4,5	25	
FRW59180	180-200	4,5	25	
FRW59190	190-210	4,5	25	
FRW59200	200-220	4,5	25	
FRW59210	210-230	4,5	25	
FRW59220	220-240	4,5	25	
FRW59230	230-250	4,5	25	
FRW59240	240-260	4,5	25	
FRW59250	250-270	4,5	25	
FRW59260	260-280	4,5	25	
FRW59270	270-290	4,5	25	
FRW59280	280-300	4,5	25	

Banda 12 mm				
Codice	Ø mm	Serraggio (Nm)	Box	Listino €
FRW5121625	16-25	4,0	100	
FRW5121627	16-27	4,0	100	
FRW51220	20-32	4,5	100	
FRW51225	25-40	4,5	100	
FRW51230	30-45	4,5	50	
FRW51232	32-50	4,5	50	
FRW51240	40-60	4,5	50	
FRW51250	50-70	4,5	50	
FRW51260	60-80	4,5	50	
FRW51270	70-90	4,5	25	
FRW51280	80-100	4,5	25	
FRW51290	90-110	4,5	25	
FRW512100	100-120	4,5	25	
FRW512110	110-130	4,5	25	
FRW512120	120-140	4,5	25	
FRW512130	130-150	4,5	25	
FRW512140	140-160	4,5	25	
FRW512150	150-170	4,5	25	
FRW512160	160-180	4,5	25	
FRW512170	170-190	4,5	25	
FRW512180	180-200	4,5	25	
FRW512190	190-210	4,5	25	
FRW512200	200-220	4,5	25	
FRW512210	210-230	4,5	25	
FRW512220	220-240	4,5	25	
FRW512230	230-250	4,5	25	
FRW512240	240-260	4,5	25	
FRW512250	250-270	4,5	25	
FRW512270	260-280	4,5	25	
FRW512170	270-290	4,5	25	
FRW512280	280-300	4,5	25	

### CARATTERISTICHE TECNICHE

Dente pieno, bordi rialzati ed arrotondati. **W5** Banda, cassetto e vite (chiave 7) in acciaio inox AISI 316. Spessore banda: 0.6mm

### INFORMAZIONI

Origine merce: EXTRA UE  
Nomenclatura doganale: 73269090



## FASCETTE MAXI CARRELLO RIBALTABILE W2 BANDA 9 e 12

Codice	Ø min	Ø max	Banda	Box	Listino €
FRCR9080	50	80	9	100	
FRCR9090	50	90	9	100	
FRCR9115	50	115	9	100	
FRCR9125	50	125	9	100	
FRCR9145	50	145	9	100	
FRCR9175	50	175	9	100	
FRCR9215	50	215	9	100	
FRCR9275	50	275	9	100	
FRCR9290	50	290	9	100	
FRCR9320	50	320	9	100	
FRCR9370	50	370	9	100	
FRCR9420	50	420	9	100	
FRCR9540	50	540	9	100	
FRCR9650	50	650	9	100	
FRCR9750	50	750	9	100	

\* misure fornibili su richiesta

Codice	Ø min	Ø max	Banda	Box	Listino €
FRCR12080	50	80	12	100	
FRCR12090	50	90	12	100	
FRCR12115	50	115	12	100	
FRCR12125	50	125	12	100	
FRCR12145	50	145	12	100	
FRCR12175	50	175	12	100	
FRCR12215	50	215	12	100	
FRCR12275	50	275	12	100	
FRCR12290	50	290	12	100	
FRCR12320	50	320	12	100	
FRCR12370	50	370	12	100	
FRCR12420	50	420	12	100	
FRCR12540	50	540	12	100	
FRCR12650	50	650	12	100	
FRCR12750	50	750	12	100	

\* misure fornibili su richiesta

### CARATTERISTICHE TECNICHE

Cassetto con vite ribaltabile che permette rapidità nell'installazione, grazie all'aggancio automatico che intercetta il giusto diametro del tubo.

W2 - Nastro e cassetto in AISI 430, vite in acciaio zincato (chiave 7).

### INFORMAZIONI

Origine merce: EXTRA UE

Nomenclatura doganale: 73269090

## FASCETTE SALTASPIRALE W2 BANDA 9



Codice	Ø min	Ø max	Banda	Box	Listino €
FRSS60-135	60	135	9	100	
FRSS100-175	100	175	9	100	
FRSS125-225	125	225	9	100	
FRSS158-285	158	285	9	100	
FRSS175-315	175	315	9	100	
FRSS195-350	195	350	9	100	
FRSS213-385	213	385	9	100	
FRSS240-435	240	435	9	100	
FRSS270-485	270	485	9	100	
FRSS295-535	295	535	9	100	

\* misure fornibili su richiesta

### CARATTERISTICHE TECNICHE

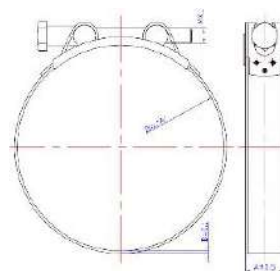
Rivoluzionaria fascetta per il serraggio del tubo spiralato; grazie al nuovo sistema brevettato può essere utilizzata sia per i tubi con spirale destra che sinistra. L'assenza di saldature garantisce una eccellente tenuta della fascetta. La banda zigrinata sull'intera lunghezza della fascetta permette di coprire un vasto range di diametri. W2 - Nastro e cassetto in AISI 430, vite in acciaio zincato (chiave 7).

### INFORMAZIONI

Origine merce: EXTRA UE

Nomenclatura doganale: 73269090

## COLLARE A BULLONE W1



Codice	Ø mm	A	B	Vite	Serraggio (Nm)	Box	Listino €
FRW11719	17-19	18	0,6	M5	4,5	100	
FRW11921	19-21	18	0,6	M5	4,5	100	
FRW12022	20-22	18	0,6	M5	4,5	100	
FRW12123	21-23	18	0,6	M5	4,5	100	
FRW12325	23-25	18	0,6	M5	4,5	100	
FRW12527	25-27	18	0,6	M5	4,5	100	
FRW12628	26-28	18	0,6	M5	4,5	100	
FRW12729	27-29	18	0,6	M5	9,0	100	
FRW12931	29-31	20	0,8	M6	9,0	100	
FRW13235	32-35	20	0,8	M6	9,0	100	
FRW13437	34-37	20	0,8	M6	9,0	100	
FRW13538	35-38	20	0,8	M6	9,0	100	
FRW13639	36-39	20	0,8	M6	9,0	100	
FRW13841	38-41	20	0,8	M6	9,0	100	
FRW14043	40-43	20	0,8	M6	9,0	100	
FRW14447	44-47	22	1,2	M6	9,0	100	
FRW14851	48-51	22	1,2	M6	9,0	100	
FRW15255	52-55	22	1,2	M6	9,0	100	
FRW15659	56-59	22	1,2	M6	9,0	100	
FRW16063	60-63	22	1,2	M6	9,0	100	
FRW16467	64-67	22	1,2	M6	18,0	100	
FRW16873	68-73	24	1,5	M8	18,0	50	
FRW17479	74-79	24	1,5	M8	18,0	50	
FRW18085	80-85	24	1,5	M8	18,0	50	
FRW18691	86-91	24	1,5	M8	18,0	50	
FRW19297	92-97	24	1,5	M8	18,0	50	

Codice	Ø mm	A	B	Vite	Serraggio (Nm)	Box	Listino €
FRW198103	98-103	24	1,5	M8	18,0	50	
FRW1104112	104-112	24	1,5	M8	18,0	50	
FRW1113121	113-121	24	1,5	M8	18,0	50	
FRW1122130	122-130	24	1,5	M8	18,0	50	
FRW1131139	131-139	26	1,7	M10	29,0	25	
FRW1140148	140-148	26	1,7	M10	29,0	25	
FRW1149161	149-161	26	1,7	M10	29,0	25	
FRW1162174	162-174	26	1,7	M10	29,0	25	
FRW1175187	175-187	26	1,7	M10	29,0	20	
FRW1188200	188-200	26	1,7	M10	29,0	20	
FRW1201213	201-213	26	1,7	M10	29,0	15	
FRW1214226	214-226	26	1,7	M10	29,0	15	
FRW1227239	227-239	26	1,7	M10	29,0	10	
FRW1240252	240-252	26	1,7	M10	29,0	10	
FRW1253265	253-265	26	1,7	M10	29,0	10	
FRW1266278	266-278	26	1,7	M10	29,0	10	
FRW1272284	272-284	26	1,7	M10	29,0	10	
FRW1279291	279-291	26	1,7	M10	29,0	10	
FRW1292304	292-304	26	1,7	M10	29,0	10	

\* misure fornibili su richiesta

### CARATTERISTICHE TECNICHE

Per applicazioni gravose che richiedono garanzie di tenuta e durata nel tempo. Indicati per alte pressioni e tubi rinforzati.

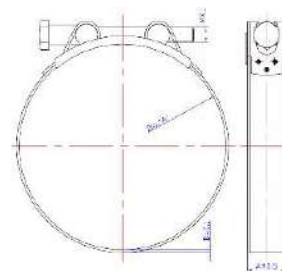
**W1** - Banda, bullone e carter in acciaio zincato

### INFORMAZIONI

Origine merce: EXTRA UE

Nomenclatura doganale: 73269090

## COLLARE A BULLONE W2



Codice	Ø mm	A	B	Vite	Serraggio (Nm)	Box	Listino €
FRW21719	17-19	18	0,6	M5	4,5	100	
FRW21921	19-21	18	0,6	M5	4,5	100	
FRW22022	20-22	18	0,6	M5	4,5	100	
FRW22123	21-23	18	0,6	M5	4,5	100	
FRW22325	23-25	18	0,6	M5	4,5	100	
FRW22527	25-27	18	0,6	M5	4,5	100	
FRW22628	26-28	18	0,6	M5	4,5	100	
FRW22729	27-29	18	0,6	M5	9,0	100	
FRW22931	29-31	20	0,6	M6	9,0	100	
FRW23235	32-35	20	0,6	M6	9,0	100	
FRW23437	34-37	20	0,6	M6	9,0	100	
FRW23639	36-39	20	0,6	M6	9,0	100	
FRW24043	40-43	20	0,6	M6	9,0	100	
FRW24447	44-47	22	0,8	M6	9,0	100	
FRW24851	48-51	22	0,8	M6	9,0	100	
FRW25255	52-55	22	0,8	M6	9,0	100	
FRW25659	56-59	22	0,8	M6	9,0	100	
FRW26063	60-63	22	0,8	M6	9,0	100	
FRW26467	64-67	22	0,8	M6	18,0	100	
FRW27073	70-73	24	0,8	M6	18,0	50	
FRW27479	74-79	24	0,8	M6	18,0	50	
FRW28085	80-85	24	0,8	M8	18,0	50	
FRW28691	86-91	24	0,8	M8	18,0	50	
FRW28895	88-95	24	0,8	M8	18,0	50	
FRW29297	92-97	24	0,8	M8	18,0	50	
FRW298103	98-103	24	0,8	M8	18,0	50	
FRW2104112	104-112	24	0,8	M8	18,0	50	

Codice	Ø mm	A	B	Vite	Serraggio (Nm)	Box	Listino €
FRW2113121	113-121	24	0,8	M8	18,0	50	
FRW2122130	122-130	24	0,8	M8	18,0	50	
FRW2131139	131-139	26	1,0	M10	29,0	25	
FRW2140148	140-148	26	1,0	M10	29,0	25	
FRW2149161	149-161	26	1,0	M10	29,0	25	
FRW2162174	162-174	26	1,0	M10	29,0	25	
FRW2175187	175-187	26	1,0	M10	29,0	20	
FRW2188200	188-200	26	1,0	M10	29,0	20	
FRW2201213	201-213	26	1,0	M10	29,0	15	
FRW2214226	214-226	26	1,0	M10	29,0	15	
FRW2227239	227-239	26	1,0	M10	29,0	10	
FRW2240252	240-252	26	1,0	M10	29,0	10	
FRW2253265	253-265	26	1,0	M10	29,0	10	
FRW2266278	266-278	26	1,0	M10	29,0	10	
FRW2272284	272-284	26	1,0	M10	29,0	10	
FRW2279291	279-291	26	1,0	M10	29,0	10	
FRW2292304	292-304	26	1,0	M10	29,0	10	

\* misure fornibili su richiesta

### CARATTERISTICHE TECNICHE

Per applicazioni gravose che richiedono garanzie di tenuta e durata nel tempo. Indicati per alte pressioni e tubi rinforzati.

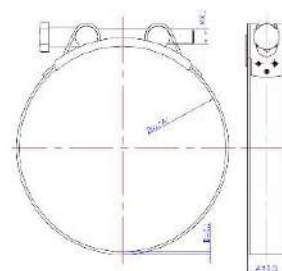
W2 - Banda e carter in acciaio inox AISI 430; bullone in acciaio zincato.

### INFORMAZIONI

Origine merce: EXTRA UE

Nomenclatura doganale: 73269090

## COLLARE A BULLONE W4



Codice	Ø mm	A	B	Vite	Serraggio (Nm)	Box	Listino €
FRW42325	23-25	18	0,6	M5	4,5	100	
FRW42628	26-28	18	0,6	M5	4,5	100	
FRW42729	27-29	18	0,6	M5	9,0	100	
FRW42931	29-31	18	0,6	M5	9,0	100	
FRW43235	32-35	20	0,6	M6	9,0	100	
FRW43639	36-39	20	0,6	M6	9,0	100	
FRW44043	40-43	20	0,6	M6	9,0	100	
FRW44447	44-47	20	0,6	M6	9,0	100	
FRW44851	48-51	20	0,6	M6	9,0	100	
FRW45255	52-55	22	0,8	M6	9,0	100	
FRW45659	56-59	22	0,8	M6	9,0	100	
FRW46063	60-63	22	0,8	M6	9,0	100	
FRW46467	64-67	22	0,8	M6	18,0	100	
FRW47073	70-73	22	0,8	M6	18,0	50	
FRW47479	74-79	22	0,8	M6	18,0	50	
FRW48085	80-85	24	0,8	M8	18,0	50	
FRW48691	86-91	24	0,8	M8	18,0	50	
FRW49297	92-97	24	0,8	M8	18,0	50	
FRW498103	98-103	24	0,8	M8	18,0	50	
FRW4104112	104-112	24	0,8	M8	18,0	50	
FRW4113121	113-121	24	0,8	M8	18,0	50	
FRW4122130	122-130	24	0,8	M8	18,0	50	

Codice	Ø mm	A	B	Vite	Serraggio (Nm)	Box	Listino €
FRW4135	125-135	24	0,8	M8	29,0	50	
FRW4139	131-139	24	0,8	M8	29,0	25	
FRW4148	140-148	24	0,8	M8	29,0	25	
FRW4161	149-161	26	1	M10	29,0	25	
FRW4174	162-174	26	1	M10	29,0	25	
FRW4187	175-187	26	1	M10	29,0	20	
FRW4200	188-200	26	1	M10	29,0	20	
FRW4213	201-213	26	1	M10	29,0	15	
FRW4226	214-226	26	1	M10	29,0	15	
FRW4239	227-239	26	1	M10	29,0	10	
FRW4252	240-252	26	1	M10	29,0	10	
FRW4265	253-265	26	1	M10	29,0	10	
FRW4278	266-278	26	1	M10	29,0	10	
FRW4284	272-284	26	1	M10	29,0	10	
FRW4291	279-291	26	1	M10	29,0	10	
FRW4304	292-304	26	1	M10	29,0	10	

\* misure fornibili su richiesta

### CARATTERISTICHE TECNICHE

Per applicazioni gravose che richiedono garanzie di tenuta e durata nel tempo. Indicati per alte pressioni e tubi rinforzati.

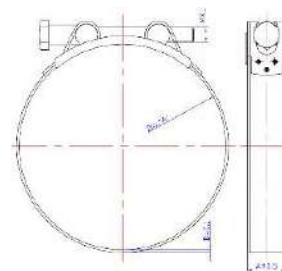
W4 - Banda, carter e bullone in acciaio Inox AISI 304.

### INFORMAZIONI

Origine merce: EXTRA UE

Nomenclatura doganale: 73269090

## COLLARE A BULLONE W5



Codice	Ø mm	A	B	Vite	Serraggio (Nm)	Box	Listino €
FRW52628	26-28	18	0,6	M5	4,5	100	
FRW52931	29-31	18	0,6	M5	9,0	100	
FRW53235	32-35	18	0,6	M5	9,0	100	
FRW53637	36-39	20	0,6	M6	9,0	100	
FRW54043	40-43	20	0,6	M6	9,0	100	
FRW54447	44-47	20	0,6	M6	9,0	100	
FRW54851	48-51	20	0,6	M6	9,0	100	
FRW55255	52-55	20	0,6	M6	9,0	100	
FRW55659	56-59	22	0,8	M6	9,0	100	
FRW56063	60-63	22	0,8	M6	9,0	100	
FRW56467	64-67	22	0,8	M6	18,0	100	
FRW56873	68-73	22	0,8	M6	18,0	50	
FRW57479	74-79	22	0,8	M6	18,0	50	
FRW58085	80-85	22	0,8	M6	18,0	50	
FRW58691	86-91	24	0,8	M8	18,0	50	
FRW59297	92-97	24	0,8	M8	18,0	50	
FRW598103	98-103	24	0,8	M8	18,0	50	
FRW5104112	104-112	24	0,8	M8	18,0	50	
FRW5113121	113-121	24	0,8	M8	18,0	50	
FRW5122130	122-130	24	0,8	M8	18,0	50	

Codice	Ø mm	A	B	Vite	Serraggio (Nm)	Box	Listino €
FRW5131139	131-139	26	1,0	M10	29,0	25	
FRW5140148	140-148	26	1,0	M10	29,0	25	
FRW5149161	149-161	26	1,0	M10	29,0	25	
FRW5162174	162-174	26	1,0	M10	29,0	25	
FRW5175187	175-187	26	1,0	M10	29,0	20	
FRW5188200	188-200	26	1,0	M10	29,0	20	
FRW5201213	201-213	26	1,0	M10	29,0	15	
FRW5214226	214-226	26	1,0	M10	29,0	15	
FRW5227239	227-239	26	1,0	M10	29,0	10	
FRW5240252	240-252	26	1,0	M10	29,0	10	
FRW5253265	253-265	26	1,0	M10	29,0	10	
FRW5266265	266-278	26	1,0	M10	29,0	10	
FRW5272265	272-284	26	1,0	M10	29,0	10	
FRW5279265	279-291	26	1,0	M10	29,0	10	
FRW5292265	292-304	26	1,0	M10	29,0	10	

\* misure fornibili su richiesta

### CARATTERISTICHE TECNICHE

Per applicazioni gravose che richiedono garanzie di tenuta e durata nel tempo. Indicati per alte pressioni e tubi rinforzati.

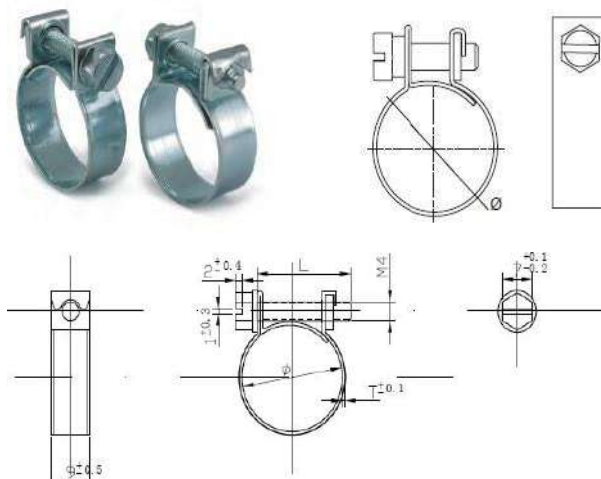
**W5** - Banda, carter e bullone in acciaio Inox AISI 316.

### INFORMAZIONI

Origine merce: EXTRA UE

Nomenclatura doganale: 73269090

**COLLARE MINI**  
**W1**



Codice	Ø mm	Banda (mm)	Serraggio (Nm)	Box	Listino €
FRCBA9	7-9	9	2,5	100	
FRCBA10	8-10	9	2,5	100	
FRCBA11	9-11	9	2,5	100	
FRCBA12	10-12	9	2,5	100	
FRCBA13	11-13	9	2,5	100	
FRCBA14	12-14	9	2,5	100	
FRCBA15	13-15	9	2,5	100	
FRCBA16	14-16	9	2,5	100	
FRCBA17	15-17	9	2,5	100	
FRCBA18	16-18	9	2,5	100	
FRCBA19	17-19	9	2,5	100	
FRCBA20	18-20	9	2,5	100	
FRCBA21	19-21	9	2,5	100	

**CARATTERISTICHE TECNICHE**

Le fascette a collarino hanno un campo di diametro ridotto e sono consigliate per impieghi non gravosi. Indicati per l'industria automobilistica, elettrodomestici e componenti per il gas.

**W1** - Banda, carter e bullone in acciaio zincato.

Spessore banda: 0.6mm

**INFORMAZIONI**

Origine merce: EXTRA UE

Nomenclatura doganale: 73269090

## FASCETTA BIFILARE A VITE W1



Codice	Ø mm	Vite	Ø Filo (Nm)	Box	Listino €
FRFBV012	9,5-12	M3	1,5	100	
FRFBV013	10,5-13	M3	1,5	100	
FRFBV014	11,5-14	M3	1,5	100	
FRFBV015	12,5-15	M3	1,5	100	
FRFBV016	13-16	M3	1,8	100	
FRFBV017	15-17	M3	1,8	100	
FRFBV018	15,5-18	M3	1,8	100	
FRFBV019	17-19	M3	1,8	100	
FRFBV020	17,5-20	M3	1,8	100	
FRFBV021	18,5-21	M3	1,8	100	
FRFBV022	19-22	M4	2	100	
FRFBV023	21,5-23	M4	2	100	
FRFBV025	23,5-25	M4	2	100	
FRFBV027	25-27	M4	2,2	100	
FRFBV029	27-29	M4	2,2	100	
FRFBV031	29-31	M4	2,2	100	
FRFBV033	30,5-33	M4	2,2	100	
FRFBV035	33-35	M4	2,2	100	
FRFBV037	35,5-37	M4	2,2	100	
FRFBV040	38,5-40	M4	2,2	100	
FRFBV043	41-43	M4	2,2	100	
FRFBV046	43,5-46	M5	2,5	100	
FRFBV049	46,5-49	M5	2,5	100	
FRFBV053	50,5-53	M5	2,5	100	
FRFBV056	53,5-56	M5	2,5	100	
FRFBV060	55,5-60	M5	2,5	100	
FRFBV064	60-64	M6	2,8	100	
FRFBV068	64-68	M6	2,8	100	
FRFBV072	68,5-72	M6	2,8	100	
FRFBV076	72,5-76	M6	2,8	100	

\* misure fornibili su richiesta

Codice	Ø mm	Vite	Ø Filo (Nm)	Box	Listino €
FRFBV080	76,5-80	M6	3	100	
FRFBV084	80-84	M6	3	100	
FRFBV088	84-88	M6	3	100	
FRFBV092	88-92	M6	3	100	
FRFBV096	92-96	M6	3	100	
FRFBV100	95-100	M6	3	100	
FRFBV104	98-104	M6	3	100	
FRFBV108	103-108	M6	3	100	
FRFBV112	109-112	M6	3	100	
FRFBV116	111-116	M6	3	100	
FRFBV120	115-120	M6	3	100	
FRFBV124	120-124	M6	3	100	
FRFBV128	124-128	M6	3	100	
FRFBV132	125-132	M6	3	100	
FRFBV140	134-140	M6	3	100	
FRFBV150	145-150	M6	3	100	
FRFBV160	155-160	M6	3	100	
FRFBV170	165-170	M6	3	100	
FRFBV180	175-180	M6	3	100	
FRFBV190	185-190	M6	3	100	

\* misure fornibili su richiesta

### CARATTERISTICHE TECNICHE

Consigliate per serrare tubi con spirali in rilievo. Realizzare con un doppio filo di acciaio zincato e garantiscono un serraggio ottimale anche in presenza di tubi molto morbidi e con spessori sottili.

### INFORMAZIONI

Origine merce: EXTRA UE  
Nomenclatura doganale: 73269090

**FASCETTA A ROTOLO**  
**BANDA 9mm e 12mm**  
**W2 25MT**



Codice	Larghezza (mm)	Spessore (mm)	Box	Listino €
FRFRB25-9	9	0,6	1	
FRFRBG25-9/50	9	-	50	

Codice	Larghezza (mm)	Spessore (mm)	Box	Listino €
FRFRB25-12	12	0,6	1	
FRFRBG25-12/50	12	-	50	

**CARATTERISTICHE TECNICHE**

Rotolo di nastro continuo a banda piena da 9mm. Gruppi vite separati con cassetto ribaltabile per facilitarne il montaggio. Scala graduata sul dispenser in plastica per realizzare fascette di qualsiasi diametro.

Indicato per impianti di condizionamento, ventilazione, aspirazione e tubi flessibili di grande diametro.

**W2** – Acciaio inox AISI 430

**INFORMAZIONI**

Origine merce: EXTRA UE

Nomenclatura doganale: 73269090

**FASCETTA A ROTOLO**  
**BANDA 9mm e 12mm**  
**W4 25MT**



Codice	Larghezza (mm)	Spessore (mm)	Box	Listino €
FRFRC25-9	9	0,6	1	
FRFRCG25-9/50	9	-	50	

Codice	Larghezza (mm)	Spessore (mm)	Box	Listino €
FRFRC25-12	12	0,6	1	
FRFRCG25-12/50	12	-	50	

**CARATTERISTICHE TECNICHE**

Rotolo di nastro continuo a banda piena da 9mm. Gruppi vite separati con cassetto ribaltabile per facilitarne il montaggio. Scala graduata sul dispenser in plastica per realizzare fascette di qualsiasi diametro.

Indicato per impianti di condizionamento, ventilazione, aspirazione e tubi flessibili di grande diametro.

**W4** – Acciaio inox AISI 304

**INFORMAZIONI**

Origine merce: EXTRA UE

Nomenclatura doganale: 73269090

***KIT FASCETTA A ROLOLO  
BANDA 9mm W2 (3MT)  
+ 8 CARRELLI RIBALTABILI***



Codice	Larghezza (mm)	Spessore (mm)	Box	Listino €
FRFRB3	9	0,8	1	

***KIT FASCETTA A ROLOLO  
BANDA 9mm W2 (5MT)  
+ 8 CARRELLI RIBALTABILI***



Codice	Larghezza (mm)	Spessore (mm)	Box	Listino €
FRFRB5	9	0,8	1	

**CARATTERISTICHE TECNICHE**

Banda piena con bordi arrotondati, particolarmente indicata per l'industria del condizionamento, riscaldamento e ventilazione.

**W2** – Acciaio inox AISI 430

**INFORMAZIONI**

Origine merce: EXTRA UE

Nomenclatura doganale: 73269090

***KIT FASCETTA A ROLOLO  
BANDA 9mm W4 (5MT)  
+ 8 CARRELLI RIBALTABILI***



Codice	Larghezza (mm)	Spessore (mm)	Box	Listino €
FRFRC5	9	0,8	1	

**CARATTERISTICHE TECNICHE**

Banda piena con bordi arrotondati, particolarmente indicata per l'industria del condizionamento, riscaldamento e ventilazione.

**W4** – Acciaio inox AISI 304

**INFORMAZIONI**

Origine merce: EXTRA UE

Nomenclatura doganale: 73269090

**NASTRO A GRAFFE**  
**W4**



NASTRI				
Codice	Box mt	Larghezza banda mm	Spessore banda mm	Listino €
FRFRN1/4	30mt	6.35	0.50	
FRFRN3/8		9.5	0.60	
FRFRN1/2		12.7	0.70	
FRFRN5/8		15.8	0.70	
FRFRN3/4		19.05	0.70	
GRAFFE				
Codice	Box pz	Rotolo consigliato	Spessore graffa mm	Listino €
FRFRNG1/4	100	FRN1/4	0.50	
FRFRNG3/8		FRN3/8	1.20	
FRFRNG1/2		FRN1/2	1.40	
FRFRNG5/8		FRN5/8	1.40	
FRFRNG3/4		FRN3/4	1.60	
UTENSILE				
Codice	Box pz	Serraggio		Listino €
FRTFRN	1	da 6.35mm	a 19.05mm	

**CARATTERISTICHE TECNICHE**

Banda piena con bordi arrotondati, particolarmente indicata per l'industria del condizionamento, riscaldamento e ventilazione.

**W4** – Acciaio inox AISI 304

**INFORMAZIONI**

Origine merce: EXTRA UE

Nomenclatura doganale: 73269090

\* misure fornibili su richiesta

## FASCETTE IN NYLON PA 6.6

### NERE E BIANCHE



Codice	Dimensioni mm	Colore	Box	Listino €
FRFNN80/2	80X2,5	Nero	100	
FRFNN100/2	100X2,5	Nero	100	
FRFNN140/2	140X2,	Nero	100	
FRFNN160/2	160X2,5	Nero	100	
FRFNN200/2	200X2,5	Nero	100	
FRFNN150/3	150X3,6	Nero	100	
FRFNN200/3	200X3,6	Nero	100	
FRFNN250/3	250X3,6	Nero	100	
FRFNN300/3	300X3,6	Nero	100	
FRFNN370/3	370X3,6	Nero	100	
FRFNN160/4	160X4,8	Nero	100	
FRFNN180/4	180X4,8	Nero	100	
FRFNN200/4	200X4,8	Nero	100	
FRFNN250/4	250X4,8	Nero	100	
FRFNN300/4	300X4,8	Nero	100	
FRFNN370/4	370X4,8	Nero	100	
FRFNN450/4	450X4,8	Nero	100	
FRFNN550/4	550X4,8	Nero	100	
FRFNN200/7	200X7,6	Nero	100	
FRFNN250/7	250X7,6	Nero	100	
FRFNN300/7	300X7,6	Nero	100	
FRFNN370/7	370X7,6	Nero	100	
FRFNN450/7	450X7,6	Nero	100	
FRFNN550/7	550X7,6	Nero	100	
FRFNN760/7	760X7,6	Nero	100	
FRFNN550/9	550X9,0	Nero	100	
FRFNN800/9	800X9,0X800	Nero	100	
<b>FRFNN1200/9</b>	<b>1200X9,0</b>	<b>Nero</b>	<b>100</b>	
FRFNN1500/9	1500X9,0	Nero	100	
<b>FRFNN900/12</b>	<b>900X12</b>	<b>Nero</b>	<b>100</b>	
FRFNN1000/12	1000X12	Nero	100	

Codice	Dimensioni mm	Colore	Box	Listino €
FRFNB80/2	80X2,5	Bianco	100	
FRFNB100/2	100X2,5	Bianco	100	
FRFNB140/2	140X2,5	Bianco	100	
FRFNB160/2	160X2,5	Bianco	100	
FRFNB200/2	200X2,5	Bianco	100	
FRFNB150/3	150X3,6	Bianco	100	
FRFNB200/3	200X3,6	Bianco	100	
FRFNB250/3	250X3,6	Bianco	100	
FRFNB300/3	300X3,6	Bianco	100	
FRFNB370/3	370X3,5	Bianco	100	
FRFNB160/4	160X4,8	Bianco	100	
FRFNB180/4	180X4,8	Bianco	100	
FRFNB200/4	200X4,8	Bianco	100	
FRFNB250/4	250X4,8	Bianco	100	
FRFNB300/4	300X4,8	Bianco	100	
FRFNB370/4	370X4,8	Bianco	100	
FRFNB450/4	450X4,8	Bianco	100	
FRFNB550/4	550X4,8	Bianco	100	
FRFNB200/7	200X7,6	Bianco	100	
FRFNB250/7	250X7,6	Bianco	100	
FRFNB300/7	300X7,6	Bianco	100	
FRFNB370/7	370X7,6	Bianco	100	
FRFNB450/7	450X7,6	Bianco	100	
FRFNB550/7	550X7,6	Bianco	100	
FRFNB760/7	760X7,6	Bianco	100	
FRFNB550/9	550X9,0	Bianco	100	
FRFNB800/9	800X9,0	Bianco	100	
<b>FRFNB1200/9</b>	<b>1200X9,0</b>	<b>Bianco</b>	<b>100</b>	
FRFNB1500/9	1500X9,0	Bianco	100	
<b>FRFNB900/12</b>	<b>900X12</b>	<b>Bianco</b>	<b>100</b>	
FRFNB1000/12	1000X12	Bianco	100	

### CARATTERISTICHE TECNICHE

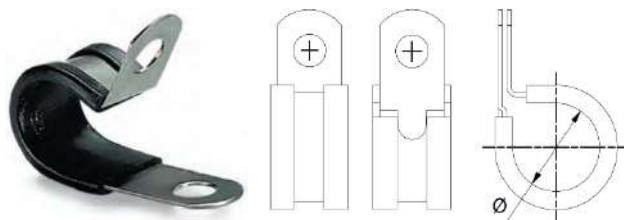
Fascette di cablaggio prodotte in PA6.6, colore naturale suggerite per applicazioni in ambienti interni. Temperatura di utilizzo: -40° +85° C

### NORME

UL 62275 con certificato numero E468944

\* misure fornibili su richiesta

## PASSACAVO GOMMATO BANDA 12mm W1



Codice	Ø Max (mm)	Foro attacco (mm)	Spessore banda (mm)	Box	Listino €
FRPGA12-4	4	6.4	0.6	100	
<b>FRPGA12-5</b>	<b>5</b>	<b>6.4</b>	<b>0.6</b>	<b>100</b>	
FRPGA12-6	6	6.4	0.6	100	
<b>FRPGA12-7</b>	<b>7</b>	<b>6.4</b>	<b>0.6</b>	<b>100</b>	
FRPGA12-8	8	6.4	0.6	100	
<b>FRPGA12-9</b>	<b>9</b>	<b>6.4</b>	<b>0.6</b>	<b>100</b>	
FRPGA12-10	10	6.4	0.6	100	
<b>FRPGA12-11</b>	<b>11</b>	<b>6.4</b>	<b>0.6</b>	<b>100</b>	
FRPGA12-12	12	6.4	0.6	100	
<b>FRPGA12-13</b>	<b>13</b>	<b>6.4</b>	<b>0.6</b>	<b>100</b>	
FRPGA12-14	14	6.4	0.6	100	
FRPGA12-15	15	6.4	0.8	100	
FRPGA12-16	16	6.4	0.8	100	
<b>FRPGA12-17</b>	<b>17</b>	<b>6.4</b>	<b>0.8</b>	<b>100</b>	
FRPGA12-18	18	6.4	0.8	100	
<b>FRPGA12-19</b>	<b>19</b>	<b>6.4</b>	<b>0.8</b>	<b>100</b>	
FRPGA12-20	20	6.4	0.8	100	
<b>FRPGA12-21</b>	<b>21</b>	<b>6.4</b>	<b>0.8</b>	<b>100</b>	
FRPGA12-22	22	6.4	0.8	100	
<b>FRPGA12-23</b>	<b>23</b>	<b>6.4</b>	<b>0.8</b>	<b>100</b>	
FRPGA12-24	24	6.4	0.8	100	
FRPGA12-25	25	6.4	0.8	100	
<b>FRPGA12-26</b>	<b>26</b>	<b>6.4</b>	<b>0.8</b>	<b>100</b>	
<b>FRPGA12-27</b>	<b>27</b>	<b>6.4</b>	<b>0.8</b>	<b>100</b>	
FRPGA12-28	28	6.4	0.8	100	
<b>FRPGA12-29</b>	<b>29</b>	<b>6.4</b>	<b>0.8</b>	<b>100</b>	
FRPGA12-30	30	6.4	0.8	100	
<b>FRPGA12-31</b>	<b>31</b>	<b>6.4</b>	<b>0.8</b>	<b>100</b>	
FRPGA12-32	32	6.4	0.8	100	

### CARATTERISTICHE TECNICHE

Realizzati in acciaio zincato sagomato e ricoperto in materiale antivibrante, per assicurare e garantire una protezione ottimale dei cavi/tubi contenuti nei passacavi stessi e l'assorbimento di eventuali vibrazioni.

### MATERIALI

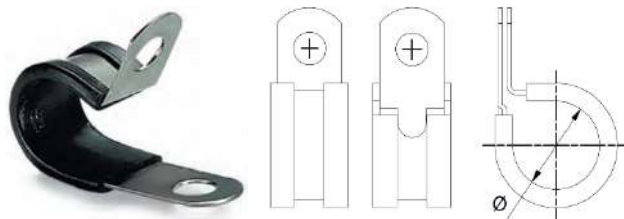
Banda e piattina di rinforzo: acciaio zincato.  
Rivestimento: EPDM

### INFORMAZIONI

Origine merce: EXTRA UE  
Nomenclatura doganale: 73269090

\* misure fornibili su richiesta

## PASSACAVO GOMMATO BANDA 15mm W1



Codice	Ø Max (mm)	Foro attacco (mm)	Spessore banda (mm)	Box	Listino €
FRPGA15-5	5	6.4	0.6	100	
FRPGA15-6	6	6.4	0.6	100	
FRPGA15-7	7	6.4	0.6	100	
FRPGA15-8	8	6.4	0.6	100	
FRPGA15-9	9	6.4	0.6	100	
FRPGA15-10	10	6.4	0.6	100	
FRPGA15-11	11	6.4	0.6	100	
FRPGA15-12	12	6.4	0.6	100	
FRPGA15-13	13	6.4	0.6	100	
FRPGA15-14	14	6.4	0.6	100	
FRPGA15-15	15	6.4	0.8	100	
FRPGA15-16	16	6.4	0.8	100	
FRPGA15-17	17	6.4	0.8	100	
FRPGA15-18	18	6.4	0.8	100	
FRPGA15-19	19	6.4	0.8	100	
FRPGA15-20	20	6.4	0.8	100	
FRPGA15-21	21	6.4	0.8	100	
FRPGA15-22	22	6.4	0.8	100	
FRPGA15-23	23	6.4	0.8	100	
FRPGA15-24	24	6.4	0.8	100	
FRPGA15-25	25	6.4	0.8	100	
FRPGA15-26	26	6.4	0.8	100	
FRPGA15-27	27	6.4	0.8	100	
FRPGA15-28	28	6.4	0.8	100	
FRPGA15-29	29	6.4	0.8	100	
FRPGA15-30	30	6.4	0.8	100	

\* misure fornibili su richiesta

Codice	Ø Max (mm)	Foro attacco (mm)	Spessore banda (mm)	Box	Listino €
FRPGA15-31	31	6.4	0.8	100	
FRPGA15-32	32	6.4	0.8	100	
FRPGA15-33	33	6.4	0.8	100	
FRPGA15-34	34	6.4	0.8	100	
FRPGA15-35	35	6.4	0.8	100	
FRPGA15-36	36	6.4	0.8	100	
FRPGA15-37	37	6.4	0.8	100	
FRPGA15-38	38	6.4	0.8	100	
FRPGA15-39	39	6.4	0.8	100	
FRPGA15-40	40	6.4	0.8	100	
FRPGA15-41	41	6.4	0.8	100	
FRPGA15-42	42	6.4	0.8	100	
FRPGA15-43	43	6.4	0.8	100	
FRPGA15-44	44	6.4	0.8	100	
FRPGA15-45	45	6.4	0.8	100	
FRPGA15-46	46	6.4	0.8	100	
FRPGA15-47	47	6.4	0.8	100	
FRPGA15-48	48	6.4	0.8	100	
FRPGA15-49	49	6.4	0.8	100	
FRPGA15-50	50	6.4	0.8	100	
FRPGA15-52	52	6.4	0.8	100	

\* misure fornibili su richiesta

### CARATTERISTICHE TECNICHE

Realizzati in acciaio zincato sagomato e ricoperto in materiale antivibrante, per assicurare e garantire una protezione ottimale dei cavi/tubi contenuti nei passacavi stessi e l'assorbimento di eventuali vibrazioni.

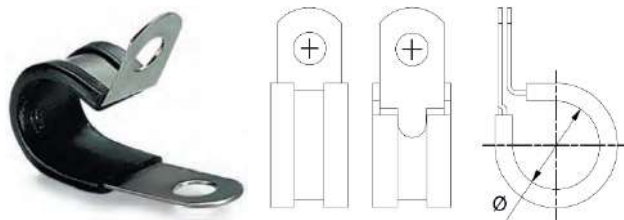
### MATERIALI

Banda e piattina di rinforzo: acciaio zincato.  
Rivestimento: EPDM

### INFORMAZIONI

Origine merce: EXTRA UE  
Nomenclatura doganale: 73269090

## PASSACAVO GOMMATO BANDA 20mm W1



Codice	Ø Max (mm)	Foro attacco (mm)	Spessore banda (mm)	Box	Listino €
FRPGA20-10	10	8.4	0.8	50	
FRPGA20-11	11	8.4	0.8	50	
FRPGA20-12	12	8.4	0.8	50	
FRPGA20-13	13	8.4	0.8	50	
FRPGA20-14	14	8.4	0.8	50	
FRPGA20-15	15	8.4	0.8	50	
FRPGA20-16	16	8.4	0.8	50	
FRPGA20-17	17	8.4	0.8	50	
FRPGA20-18	18	8.4	0.8	50	
<b>FRPGA20-19</b>	<b>19</b>	<b>8.4</b>	<b>0.8</b>	<b>50</b>	
FRPGA20-20	20	8.4	0.8	50	
<b>FRPGA20-21</b>	<b>21</b>	<b>8.4</b>	<b>0.8</b>	<b>50</b>	
FRPGA20-22	22	8.4	0.8	50	
<b>FRPGA20-23</b>	<b>23</b>	<b>8.4</b>	<b>0.8</b>	<b>50</b>	
FRPGA20-24	24	8.4	0.8	50	
FRPGA20-25	25	8.4	0.8	50	
FRPGA20-26	26	8.4	1.0	50	
<b>FRPGA20-27</b>	<b>27</b>	<b>8.4</b>	<b>1.0</b>	<b>50</b>	
FRPGA20-28	28	8.4	1.0	50	
<b>FRPGA20-29</b>	<b>29</b>	<b>8.4</b>	<b>1.0</b>	<b>50</b>	
FRPGA20-30	30	8.4	1.0	50	
<b>FRPGA20-31</b>	<b>31</b>	<b>8.4</b>	<b>1.0</b>	<b>50</b>	
FRPGA20-32	32	8.4	1.0	50	
<b>FRPGA20-33</b>	<b>33</b>	<b>8.4</b>	<b>1.0</b>	<b>50</b>	
FRPGA20-34	34	8.4	1.0	50	
FRPGA20-35	35	8.4	1.0	50	
FRPGA20-36	36	8.4	1.0	50	
<b>FRPGA20-37</b>	<b>37</b>	<b>8.4</b>	<b>1.0</b>	<b>50</b>	
FRPGA20-38	38	8.4	1.0	50	
<b>FRPGA20-39</b>	<b>39</b>	<b>8.4</b>	<b>1.0</b>	<b>50</b>	

\* misure fornibili su richiesta

Codice	Ø Max (mm)	Foro attacco (mm)	Spessore banda (mm)	Box	Listino €
FRPGA20-40	40	8.4	1.0	50	
<b>FRPGA20-41</b>	<b>41</b>	<b>8.4</b>	<b>1.0</b>	<b>50</b>	
FRPGA20-42	42	8.4	1.0	50	
<b>FRPGA20-43</b>	<b>43</b>	<b>8.4</b>	<b>1.0</b>	<b>50</b>	
FRPGA20-44	44	8.4	1.0	50	
<b>FRPGA20-45</b>	<b>45</b>	<b>8.4</b>	<b>1.0</b>	<b>50</b>	
FRPGA20-46	46	8.4	1.0	50	
<b>FRPGA20-47</b>	<b>47</b>	<b>8.4</b>	<b>1.0</b>	<b>50</b>	
FRPGA20-48	48	8.4	1.0	50	
<b>FRPGA20-49</b>	<b>49</b>	<b>8.4</b>	<b>1.0</b>	<b>50</b>	
FRPGA20-50	50	8.4	1.0	50	
<b>FRPGA20-51</b>	<b>51</b>	<b>8.4</b>	<b>1.0</b>	<b>50</b>	
FRPGA20-52	52	8.4	1.0	50	
<b>FRPGA20-53</b>	<b>53</b>	<b>8.4</b>	<b>1.0</b>	<b>50</b>	
FRPGA20-54	54	8.4	1.0	50	
<b>FRPGA20-55</b>	<b>55</b>	<b>8.4</b>	<b>1.0</b>	<b>50</b>	
FRPGA20-56	56	8.4	1.0	50	
<b>FRPGA20-57</b>	<b>57</b>	<b>8.4</b>	<b>1.0</b>	<b>50</b>	
FRPGA20-58	58	8.4	1.0	50	
<b>FRPGA20-59</b>	<b>59</b>	<b>8.4</b>	<b>1.0</b>	<b>50</b>	
FRPGA20-60	60	8.4	1.0	50	
FRPGA20-62	62	8.4	1.0	50	

\* misure fornibili su richiesta

### CARATTERISTICHE TECNICHE

Realizzati in acciaio zincato sagomato e ricoperto in materiale antivibrante, per assicurare e garantire una protezione ottimale dei cavi/tubi contenuti nei passacavi stessi e l'assorbimento di eventuali vibrazioni.

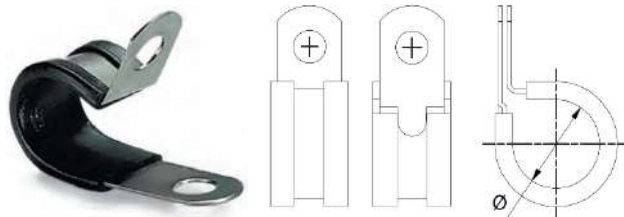
### MATERIALI

Banda e piattina di rinforzo: acciaio zincato.  
Rivestimento: EPDM

### INFORMAZIONI

Origine merce: EXTRA UE  
Nomenclatura doganale: 73269090

## PASSACAVO GOMMATO BANDA 25mm W1



Codice	Ø Max (mm)	Foro attacco (mm)	Spessor e banda (mm)	Box	Listino €
FRPGA25-20	20	10.4	1.0	50	
FRPGA25-22	22	10.4	1.0	50	
FRPGA25-25	25	10.4	1.0	50	
FRPGA25-28	28	10.4	1.0	50	
FRPGA25-30	30	10.4	1.0	50	
FRPGA25-32	32	10.4	1.0	50	
FRPGA25-35	35	10.4	1.0	50	
FRPGA25-38	38	10.4	1.0	50	
FRPGA25-40	40	10.4	1.0	50	
FRPGA25-42	42	10.4	1.0	50	
FRPGA25-45	45	10.4	1.0	50	
FRPGA25-48	48	10.4	1.0	50	
FRPGA25-50	50	10.4	1.0	50	
FRPGA25-52	52	10.4	1.0	50	
FRPGA25-55	55	10.4	1.0	50	
FRPGA25-56	56	10.4	1.0	50	
FRPGA25-58	58	10.4	1.0	50	
FRPGA25-60	60	10.4	1.0	50	
FRPGA25-62	62	10.4	1.0	50	
FRPGA25-65	65	10.4	1.0	50	
FRPGA25-68	68	10.4	1.0	50	
FRPGA25-70	70	10.4	1.0	25	
FRPGA25-74	74	10.4	1.0	25	
FRPGA25-76	76	10.4	1.0	25	
FRPGA25-80	80	10.4	1.0	25	
FRPGA25-85	85	10.4	1.0	25	
FRPGA25-90	90	10.4	1.0	25	
FRPGA25-100	100	10.4	1.0	25	
FRPGA25-110	110	10.4	1.0	25	
FRPGA25-120	120	10.4	1.0	25	
FRPGA25-130	130	10.4	1.0	25	
FRPGA25-140	140	10.4	1.0	25	
FRPGA25-150	150	10.4	1.0	25	

### CARATTERISTICHE TECNICHE

Realizzati in acciaio zincato sagomato e ricoperto in materiale antivibrante, per assicurare e garantire una protezione ottimale dei cavi/tubi contenuti nei passacavi stessi e l'assorbimento di eventuali vibrazioni.

### MATERIALI

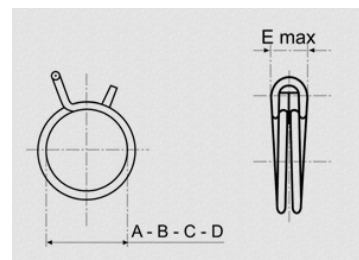
Banda e piattina di rinforzo: acciaio zincato.  
Rivestimento: EPDM

### INFORMAZIONI

Origine merce: EXTRA UE  
Nomenclatura doganale: 73269090

\* misure fornibili su richiesta

**FASCETTA BIFILARE A  
MOLLA WI**



Codice	Ø A Max mm	Ø B Ideale mm	Ø C Min mm	Ø D Filo mm	Box	Listino €
FRFBM55	6	5.8	5.6	0.8	100	
FRFBM68	7	6.8	6.6	1	100	
FRFBM73	7.5	7.3	7	1	100	
FRFBM76	7.8	7.6	7.3	1	100	
FRFBM81	8.3	8.1	7.8	1	100	
FRFBM86	8.8	8.6	8.3	1	100	
FRFBM91	9.3	9.1	8.8	1	100	
FRFBM96	9.8	9.6	9.3	1	100	
FRFBM101	10.4	10.1	9.8	1.2	100	
FRFBM107	11	10.7	10.4	1.2	100	
FRFBM113	11.6	11.3	11	1.2	100	
FRFBM119	12.2	11.9	11.6	1.5	100	
FRFBM126	12.9	12.6	12.2	1.5	100	
FRFBM128	13.1	12.8	12.4	1.2	100	
FRFBM133	13.6	13.3	12.9	1.5	100	
FRFBM137	14.1	13.7	13.3	1.5	100	
FRFBM140	14.4	14	13.6	1.5	100	
FRFBM148	15.1	14.8	14.4	1.8	100	
FRFBM156	15.9	15.6	15.1	1.8	100	

Codice	Ø A Max mm	Ø B Ideale mm	Ø C Min mm	Ø D Filo mm	Box	Listino €
FRFBM158	16.3	15.8	15.5	1.8	100	
FRFBM164	16.8	16.4	15.9	1.8	100	
FRFBM173	17.7	17.3	16.8	1.8	100	
FRFBM182	18.7	18.2	17.7	1.9	100	
FRFBM192	19.5	19.2	18.7	2	100	
FRFBM202	20.5	20.2	19.6	2	100	
FRFBM212	21.6	21.2	20.6	2	100	
FRFBM221	22.6	22.1	21.5	2.2	100	
FRFBM226	23.1	22.6	22	2.2	100	
FRFBM231	23.6	23.1	22.4	2.2	100	
FRFBM242	24.7	24.2	23.5	2.2	100	
FRFBM252	25.8	25.2	24.5	2.5	100	
FRFBM258	26.4	25.8	25.1	2.5	100	
FRFBM263	26.9	26.3	25.6	2.5	100	
FRFBM275	28.1	27.5	26.7	2.5	100	
FRFBM287	29.4	28.7	27.9	2.5	100	

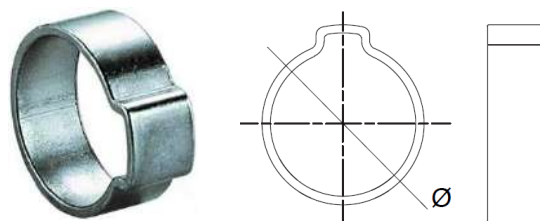
**CARATTERISTICHE TECNICHE**

Consigliate per serrare tubi con spirali in rilievo. Garantiscono un serraggio ottimale anche in presenza di tubi molto morbidi e con spessori sottili. Resistenza del rivestimento alla corrosione (tempo di esposizione al test di nebbia salina: 96h)

**INFORMAZIONI**

Origine merce: EXTRA UE  
Nomenclatura doganale: 73269090

**FASCETTA PINZABILI  
AD 1 ORECCHIO W1**



Codice	Ø Min mm	Ø Max mm	Banda mm	Box	Listino €
FRCL090-1	7	9	6	100	
FRCL100-1	8	10	6	100	
FRCL110-1	9	11	6.5	100	
FRCL120-1	10	12	7	100	
FRCL130-1	11	13	7.5	100	
FRCL140-1	12	14	7.5	100	
FRCL160-1	14	16	7.5	100	
FRCL180-1	16	18	7.5	100	

**CARATTERISTICHE TECNICHE**

Assicurano un serraggio tenace e duraturo; è il sistema più economico per stringere in modo permanente tubi di piccoli e medi diametri in pochi secondi

**MATERIALI**

Acciaio galvanizzato zincato bianco. Trattamento di zincatura esente cromo VI (direttiva UERoHS)

**INFORMAZIONI**

Origine merce: EXTRA UE  
Nomenclatura doganale: 73269090

**FASCETTA PINZABILI  
AD 2 ORECCHIO W1**



Codice	Ø Min mm	Ø Max mm	Banda mm	Box	Listino €
FRCL007	5	7	6	100	
FRCL009	7	9	6	100	
FRCL011	9	11	6.5	100	
FRCL012	10	12	6.5	100	
FRCL013	11	13	6.5	100	
FRCL015	13	15	7	100	
FRCL017	14	17	7	100	
FRCL018	15	18	7.5	100	
FRCL020	17	20	7.5	100	
FRCL021	18	21	8	100	
FRCL023	20	23	8	100	
FRCL025	22	25	8.5	100	
FRCL027	23	27	8.5	100	
FRCL028	25	28	9	100	
FRCL031	28	31	9	100	
FRCL034	31	34	9.5	100	
FRCL037	34	37	9.5	100	
FRCL040	37	40	10	100	

**CARATTERISTICHE TECNICHE**

Assicurano un serraggio tenace e duraturo; è il sistema più economico per stringere in modo permanente tubi di piccoli e medi diametri in pochi secondi

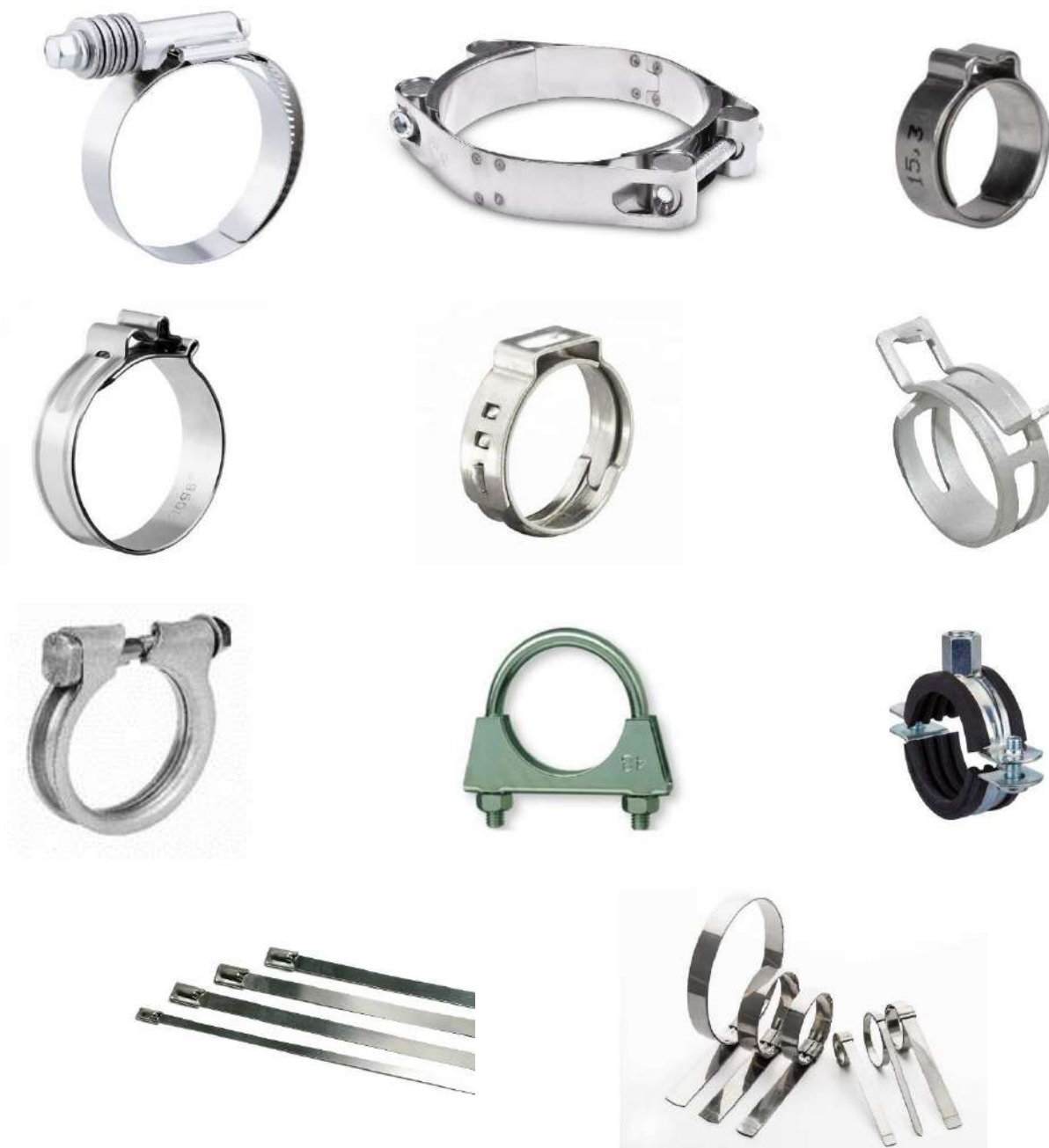
**MATERIALI**

Acciaio galvanizzato zincato bianco. Trattamento di zincatura esente cromo VI (direttiva UERoHS)

**INFORMAZIONI**

Origine merce: EXTRA UE  
Nomenclatura doganale: 73269090

# ALTRE FASCETTE FORNIBILI SU RICHIESTA



# Note



di FRONTINI EMILIANO

Zona Ind.le Brodolini, snc - 60025 Loreto (AN)

Tel. / Fax 0717501041 cell.3355955369

PI 02116860426 C.F. FRNMIN73T01F690M